

CS インベストメント・ファンズ・12

クレディ・スイス (Lux) ポートフォリオ・ファンド・イールド・USD

クレディ・スイス (Lux) ポートフォリオ・ファンド・バランス・USD

クレディ・スイス (Lux) ポートフォリオ・ファンド・グロース・USD

運用報告書 (全体版)

作成対象期間 (第30期)

自 2022年4月1日

至 2023年3月31日

管理会社

クレディ・スイス・ファンド・マネジメント・エスエイ

(Credit Suisse Fund Management S.A.)

代行協会員

クレディ・スイス証券株式会社

受益者の皆様へ

毎々、格別のご愛顧にあずかり厚く御礼申し上げます。さて、CSインベストメント・ファンズ・12（以下「ファンド」といいます。）のサブ・ファンドであるクレディ・スイス（Lux）ポートフォリオ・ファンド・イールド・USD、クレディ・スイス（Lux）ポートフォリオ・ファンド・バランス・USDおよびクレディ・スイス（Lux）ポートフォリオ・ファンド・グロース・USD（以下、個別にまたは総称して「サブ・ファンド」といいます。）は、このたび、第30期の決算を行いました。ここに運用状況をご報告申し上げます。

CSインベストメント・ファンズ・12の仕組みは次の通りです。

《クレディ・スイス（Lux）ポートフォリオ・ファンド・イールド・USD》

ファンドの形態	ルクセンブルグ籍オープン・エンド型契約型追加型外国投資信託	
信託期間	無期限	
早期償還	管理会社は、いつでも、保管受託銀行の承認を受けた上で、ファンドを終了し、個別のサブ・ファンドまたは個別の受益証券クラスを解散することができます。	
運用方針	サブ・ファンドは、その資産を世界的規模（新興国を含みます。）で投資し、以下に記載される資産クラスに対する直接的または間接的なエクスポージャーをもたらします。間接的なエクスポージャーは、とりわけ、デリバティブ、仕組商品および投資対象ファンドの利用を通じて達成することができます。投資の主要部分は、サブ・ファンドの参照通貨で行われます。したがって、為替レートの変動に伴うリスクは、長期的に最小限に抑えられます。	
	資産クラス	投資幅
	現金およびその他現金同等物	0～50%
	債券	35～85%
	株式 オルタナティブ投資	15～40% 0～20%
主要投資対象	現金およびその他現金同等物、債券、株式ならびにオルタナティブ投資	
主な投資制限	特記すべき主な投資制限はありません。	
サブ・ファンドの運用方法	サブ・ファンドの資産は、リスク分散の原則に従い、ルクセンブルグの2010年12月17日法第41条に定められる譲渡性のある証券およびその他の資産に投資されます。	
分配方針	本書の日付現在、サブ・ファンドのクラスB米ドル（acc）受益証券およびクラスBH円建て（acc）受益証券については分配は予定していません。	

《クレディ・スイス (Lux) ポートフォリオ・ファンド・バランス・USD》

ファンドの形態	ルクセンブルグ籍オープン・エンド型契約型追加型外国投資信託	
信託期間	無期限	
早期償還	管理会社は、いつでも、保管受託銀行の承認を受けた上で、ファンドを終了し、個別のサブ・ファンドまたは個別の受益証券クラスを解散することができます。	
運用方針	サブ・ファンドは、その資産を世界的規模（新興国を含みます。）で投資し、以下に記載される資産クラスに対する直接的または間接的なエクスポージャーをもたらします。間接的なエクスポージャーは、とりわけ、デリバティブ、仕組商品および投資対象ファンドの利用を通じて達成することができます。投資の主要部分は、時に、サブ・ファンドの参照通貨以外の通貨で行われることがあります。サブ・ファンドは、その総資産の少なくとも25%を適格持分金融商品に投資します。	
	資産クラス	投資幅
	現金およびその他現金同等物	0～60%
	債券	10～70%
	株式 オルタナティブ投資	30～65% 0～20%
主要投資対象	現金およびその他現金同等物、債券、株式ならびにオルタナティブ投資	
主な投資制限	特記すべき主な投資制限はありません。	
サブ・ファンドの運用方法	サブ・ファンドの資産は、リスク分散の原則に従い、ルクセンブルグの2010年12月17日法第41条に定められる譲渡性のある証券およびその他の資産に投資されます。	
分配方針	本書の日付現在、サブ・ファンドのクラスB米ドル（acc）受益証券およびクラスBH円建て（acc）受益証券については分配は予定していません。	

《クレディ・スイス (Lux) ポートフォリオ・ファンド・グロース・USD》

ファンドの形態	ルクセンブルグ籍オープン・エンド型契約型追加型外国投資信託	
信託期間	無期限	
早期償還	管理会社は、いつでも、保管受託銀行の承認を受けた上で、ファンドを終了し、個別のサブ・ファンドまたは個別の受益証券クラスを解散することができます。	
運用方針	サブ・ファンドは、その資産を世界的規模（新興国を含みます。）で投資し、以下に記載される資産クラスに対する直接的または間接的なエクスポージャーをもたらします。間接的なエクスポージャーは、とりわけ、デリバティブ、仕組商品および投資対象ファンドの利用を通じて達成することができます。投資の主要部分は、サブ・ファンドの参照通貨以外の通貨で行われることがあります。サブ・ファンドは、その総資産の50%超を適格持分金融商品に投資します。	
	資産クラス	投資幅
	現金およびその他現金同等物	0～50%
	債券	0～50%
	株式 オルタナティブ投資	50～90% 0～20%
主要投資対象	現金およびその他現金同等物、債券、株式ならびにオルタナティブ投資	
主な投資制限	特記すべき主な投資制限はありません。	
サブ・ファンドの運用方法	サブ・ファンドの資産は、リスク分散の原則に従い、ルクセンブルグの2010年12月17日法第41条に定められる譲渡性のある証券およびその他の資産に投資されます。	
分配方針	本書の日付現在、サブ・ファンドのクラスB米ドル（acc）受益証券およびクラスBH円建て（acc）受益証券については分配は予定していません。	

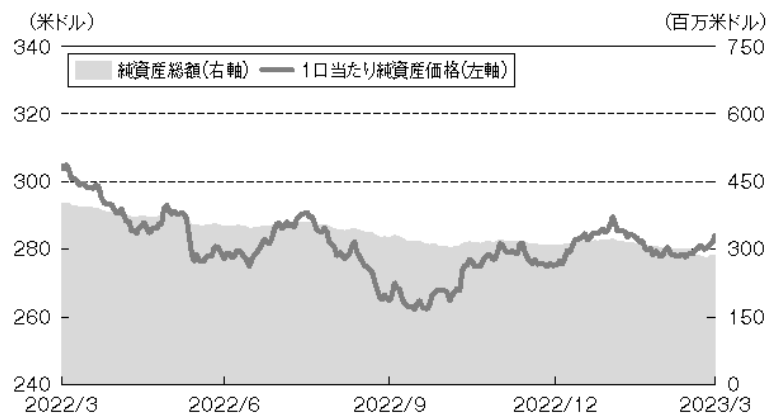
I. 計算期間中における運用の経過および運用状況の推移等

(1) 当期の運用経過および今後の運用方針

当期の受益証券1口当たり純資産価格等の推移

《クレディ・スイス（Lux）ポートフォリオ・ファンド・イールド・USD》

（クラスB米ドル（acc）受益証券）



第29期末の1口当たり純資産価格	304.69米ドル
第30期末の1口当たり純資産価格 (分配金額：該当事項なし)	284.18米ドル
騰落率	-6.73%

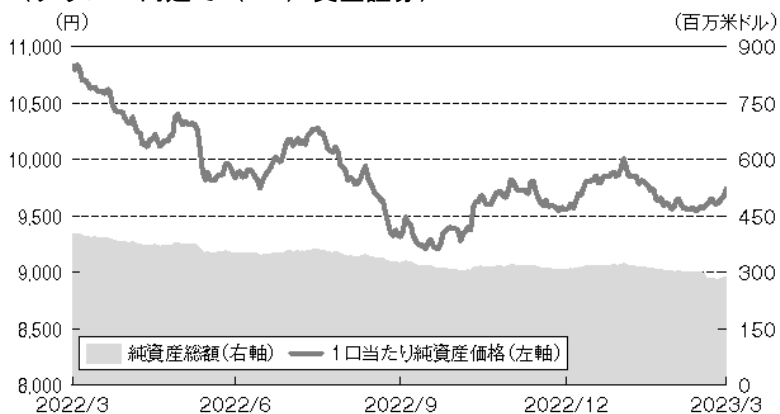
(注1) 騰落率は、税引前の分配金を分配時に再投資したものとみなして計算しています。以下同じです。なお、サブ・ファンドに分配金の支払実績はありません。

(注2) サブ・ファンドの購入価額により課税条件は異なりますので、お客様の損益の状況を示すものではありません。以下同じです。

(注3) サブ・ファンドにベンチマークは設定されていません。以下同じです。

(注4) グラフ中の純資産総額は、サブ・ファンドの純資産総額を表示しています。以下同じです。

（クラスBH円建て（acc）受益証券）



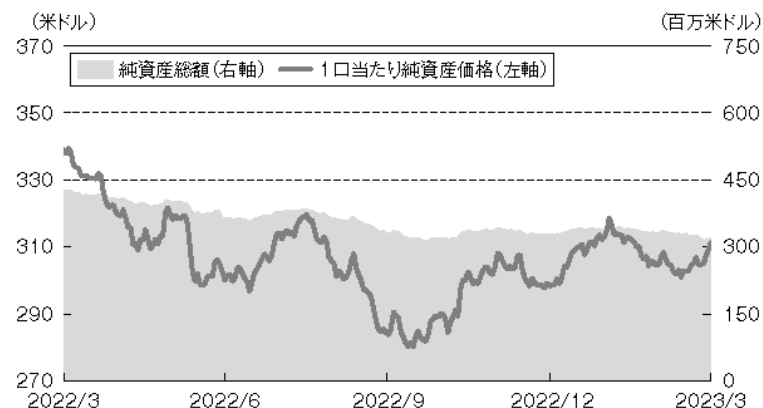
第29期末の1口当たり純資産価格	10,833円
第30期末の1口当たり純資産価格 (分配金額：該当事項なし)	9,741円
騰落率	-10.08%

一口当たり純資産価格の主な変動要因

一口当たり純資産価格はポートフォリオの市場価格の変化に応じて変動します。詳細は後記の「投資環境について」および「ポートフォリオについて」を参照ください。

《クレディ・スイス（Lux）ポートフォリオ・ファンド・バランス・USD》

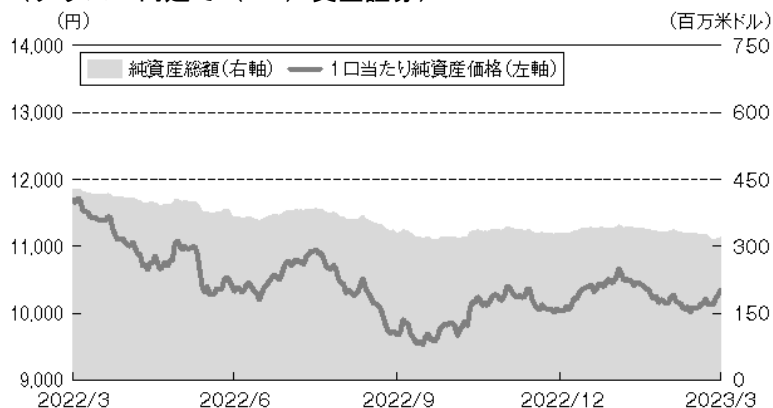
（クラスB米ドル（acc）受益証券）



第29期末の1口当たり純資産価格	339.12米ドル
第30期末の1口当たり純資産価格 (分配金額：該当事項なし)	311.29米ドル
騰落率	-8.21%

- (注1) 騰落率は、税引前の分配金を分配時に再投資したものとみなして計算しています。以下同じです。なお、サブ・ファンドに分配金の支払実績はありません。
- (注2) サブ・ファンドの購入価額により課税条件は異なりますので、お客様の損益の状況を示すものではありません。以下同じです。
- (注3) サブ・ファンドにベンチマークは設定されていません。以下同じです。
- (注4) グラフ中の純資産総額は、サブ・ファンドの純資産総額を表示しています。以下同じです。

（クラスBH円建て（acc）受益証券）



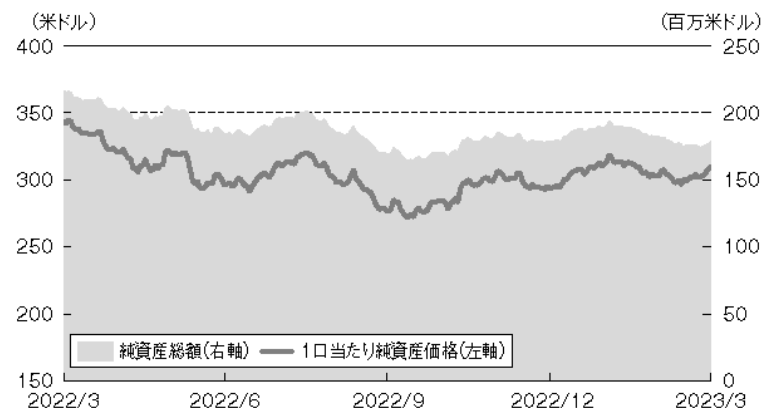
第29期末の1口当たり純資産価格	11,706円
第30期末の1口当たり純資産価格 (分配金額：該当事項なし)	10,345円
騰落率	-11.63%

一口当たり純資産価格の主な変動要因

一口当たり純資産価格はポートフォリオの市場価格の変化に応じて変動します。
 詳細は後記の「投資環境について」および「ポートフォリオについて」を参照ください。

《クレディ・スイス（Lux）ポートフォリオ・ファンド・グロース・USD》

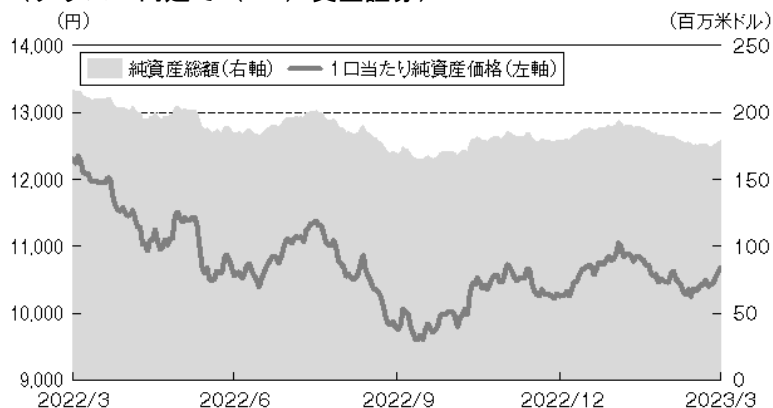
（クラスB米ドル（acc）受益証券）



第29期末の1口当たり純資産価格	
	343.81米ドル
第30期末の1口当たり純資産価格	
	309.88米ドル (分配金額：該当事項なし)
騰落率	
	-9.87%

- (注1) 騰落率は、税引前の分配金を分配時に再投資したものとみなして計算しています。以下同じです。なお、サブ・ファンドに分配金の支払実績はありません。
- (注2) サブ・ファンドの購入価額により課税条件は異なりますので、お客様の損益の状況を示すものではありません。以下同じです。
- (注3) サブ・ファンドにベンチマークは設定されていません。以下同じです。
- (注4) グラフ中の純資産総額は、サブ・ファンドの純資産総額を表示しています。以下同じです。

（クラスBH円建て（acc）受益証券）



第29期末の1口当たり純資産価格	
	12,306円
第30期末の1口当たり純資産価格	
	10,683円 (分配金額：該当事項なし)
騰落率	
	-13.19%

一口当たり純資産価格の主な変動要因

一口当たり純資産価格はポートフォリオの市場価格の変化に応じて変動します。
 詳細は後記の「投資環境について」および「ポートフォリオについて」を参照ください。

分配金について

該当事項はありません。

投資環境について

2022年4月1日から2023年3月31日までの報告対象期間を大きく左右したのは、ウクライナを巡る紛争の長期化、経済および政治を巡る緊張が世界的に高まったことや、エネルギー価格の上昇に端を発したインフレ率の上昇でした。

一方、当報告対象期間末にかけては、インフレ率の上昇とインフレ抑制のための各中央銀行による利上げが大きな注目を集めたようです。

主要経済国の国内総生産（GDP）成長率は2021年の水準から減速しました。このような減速に大きく関係していたのが、エネルギーコストの上昇とインフレ率の急上昇でした。ユーロ圏とイギリスのインフレ率が10%の大台を超え、米国でも10%に迫ったことを受けて、各中央銀行による動きが加速しました。

そのような状況下にあっても米国の雇用はなお堅調で、ユーロ圏でも失業率が低下しました。エネルギー部門の大幅な収益拡大を追い風に、企業収益が概ね良好なトレンドを形成しました。

長期債券利回りは2022年第2四半期から第3四半期に急上昇した後に横ばいで推移し、年度末から2023年第1四半期にかけて次第に低下しました。米国のイーールドカーブが大幅な逆イーールド（短期金利が長期金利より高くなる状況）になりましたが、この現象は今後の経済成長が弱まる見通しであることを示唆しています。

株式市場のパフォーマンスは2022年第2四半期から第3四半期に低下した後、年末に回復に転じ、報告対象期間末までプラス圏で推移しました。

上場不動産投資商品も、金利の急騰が響いて値下がりしました。コモディティのリターンはマイナスでした。為替相場は期初から9月にかけて米ドル高、ユーロ安で推移した後、トレンドが反転し、そのまま2023年3月を迎えました。

ポートフォリオについて

《クレディ・スイス（Lux）ポートフォリオ・ファンド・イーールド・USD》

《クレディ・スイス（Lux）ポートフォリオ・ファンド・バランス・USD》

《クレディ・スイス（Lux）ポートフォリオ・ファンド・グロース・USD》

サブ・ファンドのパフォーマンスはマイナスでした。

報告対象期間の当初は、株式に対して前向きな見方をしていました。多くの政治的・経済的不確実性を踏まえ、8月にこの見方を改めて、さらに慎重な株式のポジションを構成しました。政府債に対しては、当報告対象期間初めの数か月間は軟調と予想していましたが、その後1月以降は政府債の組入れを社債に対してオーバーウエイトとしました。当報告対象期間中、コモディティと上場世界不動産投資商品についてはニュートラルとしました。

サブ・ファンドが推進する環境または社会的特性に関する情報は、英文財務書類の付属書で確認することができます。

投資の対象とする有価証券の主な銘柄

当期末現在における有価証券の主な銘柄については、後記「Ⅲ. ファンドの経理状況、(3) 投資有価証券明細表等」をご参照ください。

今後の運用方針

《クレディ・スイス (Lux) ポートフォリオ・ファンド・イールド・USD》

世界中の固定または変動利付債券と株式等に国際分散投資を行い、米ドル建てでそれ相当のリターンを獲得することを目指します。債券への配分は少なくとも純資産総額の35%とします。マネー・マーケット投資証券への投資も付随的に行われることがあります。また、20%を上限に不動産関連証券およびコモディティにも投資を行うことができます。

《クレディ・スイス (Lux) ポートフォリオ・ファンド・バランス・USD》

基本的に固定または変動利付債券および株式等に同等に配分しながら国際分散投資を行い、米ドル建てで最大限のトータル・リターンを獲得することを目指します。株式への配分は30~65%の間で変化することがあります。マネー・マーケット投資証券への投資も付随的に行われることがあります。また、20%を上限に不動産関連証券およびコモディティにも投資を行うことができます。

《クレディ・スイス (Lux) ポートフォリオ・ファンド・グロース・USD》

世界中の株式等および固定または変動利付債券に分散投資を行い、米ドル建てで最大限のトータル・リターンを獲得することを目指します。株式への配分は少なくとも純資産総額の50%とします。マネー・マーケット投資証券への投資も付随的に行われることがあります。また、20%を上限に不動産関連証券およびコモディティにも投資を行うことができます。

(2) 費用の明細

《クレディ・スイス (Lux) ポートフォリオ・ファンド・イールド・USD》

項目	項目の概要	
管理報酬	クレディ・スイス (Lux) ポートフォリオ・ファンド・イールド・USD 上限1.30% (クラスB米ドル (acc) 受益証券、クラスBH円建て (acc) 受益証券ともに)	本サブ・ファンドの信託財産の管理業務への対価
保管受託銀行の報酬	ルクセンブルグにおける一般的な通常の市場レートを基準として随時管理会社との間で合意された率で請求され、各サブ・ファンドの純資産ならびに／もしくは保有されている譲渡性のある証券およびその他の資産の価値を基準とするか、または定額として算出されます。保管受託銀行に支払われる報酬は、年率0.10%を超えないものとしますが、一定の場合において、保管受託銀行の取引手数料および報酬が追加で請求される場合があります。	本ファンドの信託財産の保管業務への対価
中央管理事務代行会社報酬	管理報酬の中から中央管理事務代行会社に支払われます。	本ファンドの管理事務に関して生じるすべての管理業務への対価
代行協会員報酬	本ファンドの日本の投資家が保有する受益証券に帰属する本ファンドの当該期間における平均純資産総額に対し年率0.01% (該当がある場合、付加価値税を除きます。)	運用報告書等の日本における販売会社への送付および受益証券1口当たり純資産価格の公表ならびにこれらに付随する業務への対価
その他の費用 (当期)	0.14%	管理事務代行費用、印刷および公告費、利息および銀行手数料、年次税、監査、統制、弁護士、代理銀行およびその他の費用

(注1) 各報酬については、目論見書に定められている料率を記しています。「その他の費用 (当期)」には運用状況等により変動するものや実費となる費用が含まれます。便宜上、当期のその他の費用の金額をサブ・ファンドの当期末の純資産総額で除して100を乗じた比率を表示していますが、実際の比率とは異なります。

(注2) 各項目の費用は、サブ・ファンドが組み入れている投資先ファンドの費用を含みません。

《クレディ・スイス（Lux）ポートフォリオ・ファンド・バランス・USD》

項目	項目の概要	
管理報酬	クレディ・スイス（Lux）ポートフォリオ・ファンド・バランス・USD 上限1.50% （クラスB米ドル（acc）受益証券、クラスBH円建て（acc）受益証券ともに）	本サブ・ファンドの信託財産の管理業務への対価
保管受託銀行の報酬	ルクセンブルグにおける一般的な通常の市場レートを基準として随時管理会社との間で合意された率で請求され、各サブ・ファンドの純資産ならびに／もしくは保有されている譲渡性のある証券およびその他の資産の価値を基準とするか、または定額として算出されます。保管受託銀行に支払われる報酬は、年率0.10%を超えないものとしませんが、一定の場合において、保管受託銀行の取引手数料および報酬が追加で請求される場合があります。	本ファンドの信託財産の保管業務への対価
中央管理事務代行会社報酬	管理報酬の中から中央管理事務代行会社に支払われます。	本ファンドの管理事務に関して生じるすべての管理業務への対価
代行協会員報酬	本ファンドの日本の投資家が保有する受益証券に帰属する本ファンドの当該期間における平均純資産総額に対し年率0.01%（該当がある場合、付加価値税を除きます。）。	運用報告書等の日本における販売会社への送付および受益証券1口当たり純資産価格の公表ならびにこれらに付随する業務への対価
その他の費用（当期）	0.14%	管理事務代行費用、印刷および公告費、利息および銀行手数料、年次税、監査、統制、弁護士、代理銀行およびその他の費用

（注1）各報酬については、目論見書に定められている料率を記しています。「その他の費用（当期）」には運用状況等により変動するものや実費となる費用が含まれます。便宜上、当期のその他の費用の金額をサブ・ファンドの当期末の純資産総額で除して100を乗じた比率を表示していますが、実際の比率とは異なります。

（注2）各項目の費用は、サブ・ファンドが組み入れている投資先ファンドの費用を含みません。

《クレディ・スイス（Lux）ポートフォリオ・ファンド・グロース・USD》

項目	項目の概要	
管理報酬	クレディ・スイス（Lux）ポートフォリオ・ファンド・グロース・USD 上限1.70% （クラスB米ドル（acc）受益証券、クラスBH円建て（acc）受益証券ともに）	本サブ・ファンドの信託財産の管理業務への対価
保管受託銀行の報酬	ルクセンブルグにおける一般的な通常の市場レートを基準として随時管理会社との間で合意された率で請求され、各サブ・ファンドの純資産ならびに／もしくは保有されている譲渡性のある証券およびその他の資産の価値を基準とするか、または定額として算出されます。保管受託銀行に支払われる報酬は、年率0.10%を超えないものとしませんが、一定の場合において、保管受託銀行の取引手数料および報酬が追加で請求される場合があります。	本ファンドの信託財産の保管業務への対価
中央管理事務代行会社報酬	管理報酬の中から中央管理事務代行会社に支払われます。	本ファンドの管理事務に関して生じるすべての管理業務への対価
代行協会員報酬	本ファンドの日本の投資家が保有する受益証券に帰属する本ファンドの当該期間における平均純資産総額に対し年率0.01% （該当がある場合、付加価値税を除きます。）。	運用報告書等の日本における販売会社への送付および受益証券1口当たり純資産価格の公表ならびにこれらに付随する業務への対価
その他の費用（当期）	0.15%	管理事務代行費用、印刷および公告費、利息および銀行手数料、年次税、監査、統制、弁護士、代理銀行およびその他の費用

（注1）各報酬については、目論見書に定められている料率を記しています。「その他の費用（当期）」には運用状況等により変動するものや実費となる費用が含まれます。便宜上、当期のその他の費用の金額をサブ・ファンドの当期末の純資産総額で除して100を乗じた比率を表示していますが、実際の比率とは異なります。

（注2）各項目の費用は、サブ・ファンドが組み入れている投資先ファンドの費用を含みません。

II. 直近10期の運用実績

(1) 純資産の推移

《クレディ・スイス (Lux) ポートフォリオ・ファンド・イールド・USD》

	純資産総額		1口当たり純資産価格		
	米ドル	円	クラスB米ドル (acc) 受益証券		クラスBH円建て (acc) 受益証券
			米ドル	円	円
第21会計年度末 (2014年3月31日)	248,673,146.68	35,055,453,487	244.71	34,497	—
第22会計年度末 (2015年3月31日)	253,993,303.23	35,805,435,956	248.99	35,100	—
第23会計年度末 (2016年3月31日)	257,101,944.01	36,243,661,047	243.99	34,395	—
第24会計年度末 (2017年3月31日)	279,726,384.89	39,433,028,478	253.03	35,670	—
第25会計年度末 (2018年3月31日)	334,853,152.06	47,204,248,846	261.57	36,874	9,952
第26会計年度末 (2019年3月31日)	339,693,928.62	47,886,653,118	267.37	37,691	9,895
第27会計年度末 (2020年3月31日)	322,987,349.64	45,531,526,679	260.56	36,731	9,395
第28会計年度末 (2021年3月31日)	395,362,518.61	55,734,254,248	305.91	43,124	10,931
第29会計年度末 (2022年3月31日)	402,188,276.98	56,696,481,406	304.69	42,952	10,833
第30会計年度末 (2023年3月31日)	285,994,381.30	40,316,627,932	284.18	40,061	9,741
2022年4月末日	380,897,626.83	53,695,138,454	291.81	41,136	10,368
5月末日	375,253,693.68	52,899,513,198	291.47	41,089	10,348
6月末日	350,198,109.72	49,367,427,527	277.34	39,097	9,839
7月末日	356,771,289.35	50,294,048,660	287.49	40,527	10,174
8月末日	345,289,860.14	48,675,511,584	280.60	39,556	9,901
9月末日	325,143,659.37	45,835,501,661	264.88	37,340	9,315
10月末日	306,294,979.25	43,178,403,225	267.82	37,755	9,389
11月末日	316,951,599.33	44,680,666,958	278.83	39,307	9,729
12月末日	307,949,866.76	43,411,692,717	275.11	38,782	9,557
2023年1月末日	319,029,895.34	44,973,644,346	285.56	40,255	9,869
2月末日	304,744,951.10	42,959,895,757	278.98	39,328	9,602

3月末日	285,994,381.30	40,316,627,932	284.18	40,061	9,741
------	----------------	----------------	--------	--------	-------

(注1) 米ドルの円貨換算は、便宜上、2023年7月31日現在の株式会社三菱UFJ銀行の対顧客電信売買相場の仲値（1米ドル＝140.97円）によります。以下同じです。

(注2) クラスB円建て（acc）受益証券は、2017年8月3日に受益証券1口当たり10,000円で運用を開始しました。

《クレディ・スイス（Lux）ポートフォリオ・ファンド・バランス・USD》

	純資産総額		1口当たり純資産価格		
	米ドル	円	クラスB米ドル（acc） 受益証券		クラスBH円建て （acc）受益証券
			米ドル	円	円
第21会計年度末 （2014年3月31日）	115,585,234.51	16,294,050,509	248.07	34,970	—
第22会計年度末 （2015年3月31日）	131,245,497.22	18,501,677,743	251.44	35,445	—
第23会計年度末 （2016年3月31日）	144,731,669.50	20,402,823,449	243.41	34,314	—
第24会計年度末 （2017年3月31日）	206,009,298.61	29,041,130,825	258.08	36,382	—
第25会計年度末 （2018年3月31日）	310,484,462.82	43,768,994,724	273.13	38,503	10,076
第26会計年度末 （2019年3月31日）	322,314,020.43	45,436,607,460	278.37	39,242	9,994
第27会計年度末 （2020年3月31日）	287,121,088.45	40,475,459,839	263.06	37,084	9,197
第28会計年度末 （2021年3月31日）	378,870,913.07	53,409,432,615	334.11	47,099	11,580
第29会計年度末 （2022年3月31日）	428,069,419.28	60,344,946,036	339.12	47,806	11,706
第30会計年度末 （2023年3月31日）	319,750,930.31	45,075,288,646	311.29	43,883	10,345
2022年4月末日	408,094,284.24	57,529,051,249	320.62	45,198	11,056
5月末日	402,032,914.20	56,674,579,915	319.63	45,058	11,010
6月末日	364,088,540.01	51,325,561,485	300.16	42,314	10,329
7月末日	379,345,705.51	53,476,364,106	313.78	44,234	10,768
8月末日	365,336,763.04	51,501,523,486	305.01	42,997	10,437
9月末日	329,796,175.88	46,491,366,914	283.80	40,007	9,678
10月末日	319,774,394.43	45,078,596,383	290.05	40,888	9,858
11月末日	338,330,671.36	47,694,474,742	304.08	42,866	10,280
12月末日	328,170,357.48	46,262,175,294	298.30	42,051	10,040
2023年1月末日	340,957,686.06	48,064,805,004	312.79	44,094	10,479
2月末日	332,851,451.35	46,922,069,097	305.25	43,031	10,184
3月末日	319,750,930.31	45,075,288,646	311.29	43,883	10,345

（注）クラスBH円建て（acc）受益証券は、2017年8月4日に受益証券1口当たり10,000円で運用を開始しました。

《クレディ・スイス (Lux) ポートフォリオ・ファンド・グロース・USD》

	純資産総額		1口当たり純資産価格		
	米ドル	円	クラスB米ドル (acc) 受益証券		クラスBH円建て (acc) 受益証券
			米ドル	円	円
第21会計年度末 (2014年3月31日)	72,816,678.85	10,264,967,217	231.57	32,644	—
第22会計年度末 (2015年3月31日)	63,583,025.77	8,963,299,143	233.51	32,918	—
第23会計年度末 (2016年3月31日)	61,416,279.26	8,657,852,887	220.97	31,150	—
第24会計年度末 (2017年3月31日)	73,196,893.35	10,318,566,056	240.97	33,970	—
第25会計年度末 (2018年3月31日)	89,654,915.18	12,638,653,393	261.77	36,902	9,431
第26会計年度末 (2019年3月31日)	117,169,163.33	16,517,336,955	265.84	37,475	9,875
第27会計年度末 (2020年3月31日)	86,710,192.70	12,223,535,865	241.43	34,034	8,749
第28会計年度末 (2021年3月31日)	118,103,374.30	16,649,032,675	332.58	46,884	11,953
第29会計年度末 (2022年3月31日)	216,699,854.49	30,548,178,487	343.81	48,467	12,306
第30会計年度末 (2023年3月31日)	178,601,578.91	25,177,464,579	309.88	43,684	10,683
2022年4月末日	202,435,884.15	28,537,386,589	321.62	45,339	11,499
5月末日	202,970,954.47	28,612,815,452	320.12	45,127	11,434
6月末日	183,924,825.06	25,927,882,589	295.86	41,707	10,558
7月末日	195,681,843.90	27,585,269,535	312.10	43,997	11,105
8月末日	184,474,258.07	26,005,336,160	301.74	42,536	10,698
9月末日	168,685,682.16	23,779,620,614	276.29	38,949	9,763
10月末日	170,606,076.69	24,050,338,631	284.59	40,119	10,026
11月末日	182,190,533.71	25,683,399,537	302.29	42,614	10,587
12月末日	178,652,112.07	25,184,588,239	293.92	41,434	10,257
2023年1月末日	189,338,423.48	26,691,037,558	311.42	43,901	10,816
2月末日	182,395,727.44	25,712,325,697	303.21	42,744	10,488
3月末日	178,601,578.91	25,177,464,579	309.88	43,684	10,683

(注) クラスBH円建て (acc) 受益証券は、2017年7月12日に受益証券1口当たり10,000円で運用を開始しました。ただし、2018年1月11日および2018年7月19日に、それぞれ全投資家の買戻しにより投資家が0となり、その後、2018年1月31日および2018年8月17日に受益証券1口当たり10,000円で再度当初募集を行いました。

(2) 分配の推移

該当事項はありません。

Ⅲ. ファンドの経理状況

財務諸表

- a. ファンドの直近会計年度の日本語の財務書類は、ルクセンブルグの法令上の要件に準拠して作成された原文（英文）の財務書類を日本語に翻訳したものである。これは「特定有価証券の内容等の開示に関する内閣府令」に基づき、「財務諸表等の用語、様式及び作成方法に関する規則」第131条第5項ただし書の規定の適用によるものである。
- b. ファンドの原文の財務書類は、CSインベストメント・ファンズ・12および全てのサブ・ファンドにつき一括して作成されている。本書において日本語の作成にあたっては、関係するサブ・ファンド（クレディ・スイス（Lux）ポートフォリオ・ファンド・バランス・USD、クレディ・スイス（Lux）ポートフォリオ・ファンド・グロース・USDおよびクレディ・スイス（Lux）ポートフォリオ・ファンド・イールド・USD）に関連する部分のみを記載している。ただし、「財務書類に対する注記」については、全文を記載している。
- c. ファンドの原文（英文）の財務書類は、外国監査法人等（公認会計士法（昭和23年法律第103号）第1条の3第7項に規定する外国監査法人等をいう。）であるプライスウォーターハウスクーパース・ソシエテ・コーペラティブから監査証明に相当すると認められる証明を受けており、当該監査証明に相当すると認められる証明に係る監査報告書に相当するもの（訳文を含む。）が当該財務書類に添付されている。
- d. ファンドの原文（英文）の財務書類は、スイス・フランおよび米ドルで表示されている。日本語の財務書類には、主要な金額について円貨換算が併記されている。日本円による金額は、2023年7月31日現在における株式会社三菱UFJ銀行の対顧客電信売買相場の仲値（1スイス・フラン＝162.00円、1米ドル＝140.97円）で換算されている。なお、千円未満の金額は四捨五入されている。

監査報告書

CSインベストメント・ファンズ・12

の受益者各位

監査意見

我々の意見では、添付の財務書類は、財務書類の作成および表示に関するルクセンブルグの法令上の要件に準拠し、CSインベストメント・ファンズ・12（以下「ファンド」という。）およびそのサブ・ファンドの2023年3月31日現在の財政状態ならびに同日に終了した年度の運用実績および純資産の変動について真実かつ公正に表示しているものと認める。

我々が行った監査

ファンドの財務書類は以下で構成される：

- ・ 2023年3月31日現在のファンドの結合純資産計算書および各サブ・ファンドの純資産計算書
- ・ 同日に終了した年度のファンドの結合運用計算書／純資産変動計算書および各サブ・ファンドの運用計算書／純資産変動計算書
- ・ 2023年3月31日現在の各サブ・ファンドの投資有価証券明細表
- ・ 重要な会計方針の要約を含む財務書類に対する注記

意見の根拠

我々は、監査人に関する2016年7月23日の法律（以下「2016年7月23日法」という。）およびルクセンブルグの金融監督委員会（以下「CSSF」という。）が採用した国際監査基準（以下「ISAs」という。）に準拠して監査を行った。2016年7月23日法およびルクセンブルグのCSSFが採用したISAsの下での我々の責任については、「財務書類の監査に関する承認された法定監査人の責任」の項において詳述されている。

我々は、我々が入手した監査証拠が監査意見表明のための基礎を得るのに十分かつ適切であると判断している。

我々は、財務書類の監査に関する倫理上の要件に従いつつ、ルクセンブルグのCSSFが採用した国際会計士倫理基準審議会の国際独立性基準を含む職業会計士のための国際倫理規程（以下「IESBA規程」という。）に従ってファンドから独立した立場にある。我々は、これらの倫理上の要件の下で他の倫理的な義務も果たしている。

その他の情報

管理会社の取締役会は、その他の情報に関して責任を負う。その他の情報は、年次報告書に含まれる情報から構成されているが、財務書類およびそれに対する我々の監査報告書は含まれない。

財務書類に対する我々の意見は、その他の情報を対象としておらず、我々は、その他の情報に対していかなる形式の結論の保証も表明しない。

財務書類の監査に関する我々の責任は、上記に示したその他の情報を精読し、当該その他の情報が、財務書類または我々が監査で入手した知識と著しく矛盾していないか、もしくは重要な虚偽表示があると思われるかについて検討することである。我々が実施した調査に基づき、当該情報に重要な虚偽表示があるという結論に達した場合、我々はその事実を報告する義務がある。この点に関し、我々に報告すべき事項はない。

財務書類に関する管理会社の取締役会の責任

管理会社の取締役会は、財務書類の作成および表示に関するルクセンブルグの法令上の要件に準拠して、当該財務書類の作成および公正表示、ならびに不正または誤謬のいずれに起因するかを問わず、重要な虚偽表示がない財務書類を作成するために必要であると管理会社の取締役会が決定する内部統制に関して責任を負う。

財務書類の作成において、管理会社の取締役会は、ファンドおよび各サブ・ファンドが継続企業として存続する能力を評価し、それが適用される場合には、管理会社の取締役会がファンドの清算もしくはいずれかのサブ・ファンドの終了または運用の中止を意図している、もしくは現実的にそれ以外の選択肢がない場合を除き、継続企業的前提に関する事象を適宜開示し、継続企業の会計基準を使用する責任を負う。

財務書類の監査に関する「承認された法定監査人」の責任

我々の監査の目的は、不正または誤謬のいずれに起因するかを問わず、財務書類に全体として重要な虚偽表示がないかどうかにつき合理的な保証を得ること、および監査意見を含む監査報告書を発行することである。合理的な保証は高度な水準の保証ではあるが、2016年7月23日法およびルクセンブルグのCSSFが採用したISAsに準拠して行われる監査が、重要な虚偽表示を常に発見することを保証するものではない。虚偽表示は不正または誤謬により生じることがあり、重要とみなされるのは、単独または全体として、当該財務書類に基づく利用者の経済的意思決定に影響を及ぼすことが合理的に予想される場合である。

2016年7月23日法およびルクセンブルグのCSSFが採用したISAsに準拠した監査の一環として、監査全体を通じて、我々は専門的判断を下し、職業的懐疑心を保っている。また、以下も実行する。

- ・ 不正または誤謬のいずれに起因するかを問わず、財務書類の重要な虚偽表示のリスクを認識および評価し、それらのリスクに対応する監査手続を策定および実行し、我々の意見表明のための基礎として十分かつ適切な監査証拠を得る。不正による重要な虚偽表示は共謀、偽造、意図的な削除、不正表示または内部統制の無効化によることがあるため、誤謬による重要な虚偽表示に比べて、見逃すリスクはより高い。
- ・ ファンドの内部統制の有効性についての意見を表明するためではなく、状況に適した監査手続を策定するために、監査に関する内部統制についての知識を得る。
- ・ 使用される会計方針の適切性ならびに管理会社の取締役会が行った会計上の見積りおよび関連する開示の合理性を評価する。

- ・ 管理会社の取締役会が継続企業の前提の会計基準を採用した適切性および、入手した監査証拠に基づき、ファンドもしくはいずれかのサブ・ファンドが継続企業として存続する能力に重大な疑義を生じさせる可能性のある事象または状況に関連する重要な不確実性の有無について結論を下す。重要な不確実性が存在するという結論に達した場合、我々は、当報告書において、財務書類における関連する開示に対して注意喚起し、当該開示が不十分であった場合は、監査意見を修正する義務がある。我々の結論は、当報告書の日付までに入手した監査証拠に基づく。しかし、将来の事象または状況が、ファンドもしくはいずれかのサブ・ファンドが継続企業として存続しなくなる原因となることがある。
- ・ 開示を含む財務書類の全体的な表示、構成および内容について、また、財務書類が、公正表示を実現する方法で対象となる取引および事象を表しているかについて評価する。

我々は統治責任者に、特に、計画した監査の範囲および実施時期、ならびに我々が監査中に特定した内部統制における重大な不備を含む重大な監査所見に関して報告する。

ルクセンブルグ、2023年7月20日

プライスウォーターハウスクーパース・ソシエテ・コーペラティブ
代表して署名
サンドラ・パウリ



Audit report

To the Unitholders of
CS Investment Funds 12

Our opinion

In our opinion, the accompanying financial statements give a true and fair view of the financial position of CS Investment Funds 12 (the "Fund") and of each of its sub-funds as at 31 March 2023, and of the results of their operations and changes in their net assets for the year then ended in accordance with Luxembourg legal and regulatory requirements relating to the preparation and presentation of the financial statements.

What we have audited

The Fund's financial statements comprise:

- the Combined Statement of Net Assets for the Fund and the Statement of Net Assets for each of the sub-funds as at 31 March 2023;
- the Combined Statement of Operations / Changes in Net Assets for the Fund and the Statement of Operations / Changes in Net Assets for each of the sub-funds for the year then ended;
- the Statement of Investments in Securities for each of the sub-funds as at 31 March 2023; and
- the notes to the financial statements, which include a summary of significant accounting policies.

Basis for opinion

We conducted our audit in accordance with the Law of 23 July 2016 on the audit profession (Law of 23 July 2016) and with International Standards on Auditing (ISAs) as adopted for Luxembourg by the "Commission de Surveillance du Secteur Financier" (CSSF). Our responsibilities under the Law of 23 July 2016 and ISAs as adopted for Luxembourg by the CSSF are further described in the "Responsibilities of the "Réviseur d'entreprises agréé" for the audit of the financial statements" section of our report.

We believe that the audit evidence we have obtained is sufficient and appropriate to provide a basis for our opinion.

We are independent of the Fund in accordance with the International Code of Ethics for Professional Accountants, including International Independence Standards, issued by the International Ethics Standards Board for Accountants (IESBA Code) as adopted for Luxembourg by the CSSF together with the ethical requirements that are relevant to our audit of the financial statements. We have fulfilled our other ethical responsibilities under those ethical requirements.

Other information

The Board of Directors of the Management Company is responsible for the other information. The other information comprises the information stated in the annual report but does not include the financial statements and our audit report thereon.

Our opinion on the financial statements does not cover the other information and we do not express any form of assurance conclusion thereon.

*PricewaterhouseCoopers, Société coopérative, 2 rue Gerhard Mercator, B.P. 1443, L-1014 Luxembourg
T : +352 494848 1, F : +352 494848 2900, www.pw.c.lu*

*Cabinet de révision agréé. Expert-comptable (autorisation gouvernementale n°10028256)
R.C.S. Luxembourg B 65 477 - TVA LU25482518*



In connection with our audit of the financial statements, our responsibility is to read the other information identified above and, in doing so, consider whether the other information is materially inconsistent with the financial statements or our knowledge obtained in the audit, or otherwise appears to be materially misstated. If, based on the work we have performed, we conclude that there is a material misstatement of this other information, we are required to report that fact. We have nothing to report in this regard.

Responsibilities of the Board of Directors of the Management Company for the financial statements

The Board of Directors of the Management Company is responsible for the preparation and fair presentation of the financial statements in accordance with Luxembourg legal and regulatory requirements relating to the preparation and presentation of the financial statements, and for such internal control as the Board of Directors of the Management Company determines is necessary to enable the preparation of financial statements that are free from material misstatement, whether due to fraud or error.

In preparing the financial statements, the Board of Directors of the Management Company is responsible for assessing the Fund's and each of its sub-funds' ability to continue as a going concern, disclosing, as applicable, matters related to going concern and using the going concern basis of accounting unless the Board of Directors of the Management Company either intends to liquidate the Fund or close any of its sub-funds or to cease operations, or has no realistic alternative but to do so.

Responsibilities of the "Réviseur d'entreprises agréé" for the audit of the financial statements

The objectives of our audit are to obtain reasonable assurance about whether the financial statements as a whole are free from material misstatement, whether due to fraud or error, and to issue an audit report that includes our opinion. Reasonable assurance is a high level of assurance, but is not a guarantee that an audit conducted in accordance with the Law of 23 July 2016 and with ISAs as adopted for Luxembourg by the CSSF will always detect a material misstatement when it exists. Misstatements can arise from fraud or error and are considered material if, individually or in the aggregate, they could reasonably be expected to influence the economic decisions of users taken on the basis of these financial statements.

As part of an audit in accordance with the Law of 23 July 2016 and with ISAs as adopted for Luxembourg by the CSSF, we exercise professional judgment and maintain professional scepticism throughout the audit. We also:

- identify and assess the risks of material misstatement of the financial statements, whether due to fraud or error, design and perform audit procedures responsive to those risks, and obtain audit evidence that is sufficient and appropriate to provide a basis for our opinion. The risk of not detecting a material misstatement resulting from fraud is higher than for one resulting from error, as fraud may involve collusion, forgery, intentional omissions, misrepresentations, or the override of internal control;
- obtain an understanding of internal control relevant to the audit in order to design audit procedures that are appropriate in the circumstances, but not for the purpose of expressing an opinion on the effectiveness of the Fund's internal control;
- evaluate the appropriateness of accounting policies used and the reasonableness of accounting estimates and related disclosures made by the Board of Directors of the Management Company;



- conclude on the appropriateness of the Board of Directors of the Management Company's use of the going concern basis of accounting and, based on the audit evidence obtained, whether a material uncertainty exists related to events or conditions that may cast significant doubt on the Fund's or any of its sub-funds' ability to continue as a going concern. If we conclude that a material uncertainty exists, we are required to draw attention in our audit report to the related disclosures in the financial statements or, if such disclosures are inadequate, to modify our opinion. Our conclusions are based on the audit evidence obtained up to the date of our audit report. However, future events or conditions may cause the Fund or any of its sub-funds to cease to continue as a going concern;
- evaluate the overall presentation, structure and content of the financial statements, including the disclosures, and whether the financial statements represent the underlying transactions and events in a manner that achieves fair presentation.

We communicate with those charged with governance regarding, among other matters, the planned scope and timing of the audit and significant audit findings, including any significant deficiencies in internal control that we identify during our audit.

PricewaterhouseCoopers, Société coopérative
Represented by

Luxembourg, 20 July 2023

┌

Electronically signed by
Sandra Paulis

A handwritten signature in black ink, appearing to read 'Sandra Paulis', is written over a faint, larger version of the same signature.

Sandra Paulis

└

(1) 貸借対照表

CSインベストメント・ファンズ・12
－結合計算書

純資産計算書（スイス・フランで表示）

	2023年3月31日現在	
	(スイス・フラン)	(千円)
資産		
投資証券一時価	3,560,727,964.62	576,837,930
銀行預金およびブローカー預金	48,583,979.45	7,870,605
未収収益	4,442,668.55	719,712
先物為替契約に係る未実現純利益	5,798,754.78	939,398
その他の資産	44,379.47	7,189
	3,619,597,746.87	586,374,835
負債		
銀行およびブローカーへの未払金	722,018.92	116,967
未払費用引当金	4,817,030.34	780,359
先物為替契約に係る未実現純損失	140,830.66	22,815
その他の負債	3,781.67	613
	5,683,661.59	920,753
純資産	3,613,914,085.28	585,454,082

注記は当財務書類の一部である。

(2) 損益計算書

CSインベストメント・ファンズ・12

－結合計算書

運用計算書／純資産変動計算書（スイス・フランで表示）

2022年4月1日から
2023年3月31日までの期間
(スイス・フラン) (千円)

期首現在純資産	4,623,321,205.49	748,978,035
収益		
投資証券に係る利息（純額）	14,075,956.65	2,280,305
配当金（純額）	14,128,581.63	2,288,830
銀行利息	1,043,331.94	169,020
証券貸付収益	181,245.71	29,362
その他の収益	765,689.49	124,042
	30,194,805.42	4,891,558
費用		
管理報酬	52,985,641.37	8,583,674
保管報酬	2,507,346.32	406,190
管理事務代行費用	2,407,850.83	390,072
印刷および公告費	272,578.92	44,158
利息および銀行手数料	28,256.56	4,578
監査、統制、弁護士、代理銀行およびその他の費用	951,862.35	154,202
年次税	956,115.92	154,891
	60,109,652.27	9,737,764
純利益（損失）	(29,914,846.85)	(4,846,205)
実現利益（損失）		
投資対象売却	20,060,440.33	3,249,791
先物為替契約	(60,104,415.82)	(9,736,915)
外国為替	3,022,168.41	489,591
	(37,021,807.08)	(5,997,533)
実現純利益（損失）	(66,936,653.93)	(10,843,738)
未実現純評価益（評価損）の変動		
投資対象	(342,467,633.32)	(55,479,757)
先物為替契約	13,721,955.83	2,222,957
	(328,745,677.49)	(53,256,800)

運用の結果による純資産の純増加（減少）	(395,682,331.42)	(64,100,538)
申込み／買戻し		
申込み	239,732,645.71	38,836,689
買戻し	(809,194,870.05)	(131,089,569)
	(569,462,224.34)	(92,252,880)
為替換算調整	(44,262,564.45)	(7,170,535)
期末現在純資産	3,613,914,085.28	585,454,082

注記は当財務書類の一部である。

CSインベストメント・ファンズ・12

ークレディ・スイス (Lux) ポートフォリオ・ファンド・バランス・USD

テクニカル・データおよび注記

テクニカル・データ

	Valoren	ISIN	管理報酬	総費用比率
クラスB米ドル (acc)	672327	LU0078041133	1.50%	1.92%
クラスEB一元本成長型 (米ドル)	28145643	LU1230136977	0.60%	1.00%
クラスIB一元本成長型 (米ドル)	1057436	LU0108835801	0.60%	1.01%
クラスUB一元本成長型 (米ドル)	26362734	LU1144411391	1.25%	1.67%
クラスBH円建て (acc)	36829019	LU1614284856	1.50%	2.00%

ファンド・パフォーマンス

	年初来	設定来	2022年	2021年	2020年
クラスB米ドル (acc)	4.35%	/	-16.59%	8.64%	10.13%
クラスEB一元本成長型 (米ドル)	4.59%	/	-15.82%	9.64%	11.14%
クラスIB一元本成長型 (米ドル)	4.59%	/	-15.84%	9.62%	11.12%
クラスUB一元本成長型 (米ドル)	4.42%	/	-16.38%	8.91%	10.40%
クラスBH円建て (acc)	3.04%	/	-18.76%	8.16%	8.70%

注記

先物為替契約

買い 取引相手方		売り		満期日 (日一月一年)	評価額 (米ドル)
日本円	14,850,400	米ドル	-111,859	13.04.2023	-70.76
JP Morgan Securities PLC - London - United Kingdom					
日本円	2,384,370,700	米ドル	-17,663,209	13.04.2023	285,390.07
UBS AG London Branch - London - United Kingdom					
米ドル	889,432	日本円	-115,882,800	13.04.2023	17,080.66
JP Morgan Securities PLC - London - United Kingdom					
日本円	2,343,069,700	米ドル	-17,805,128	26.04.2023	-134,254.36
JP Morgan Securities PLC - London - United Kingdom					
カナダ・ドル	250,000	米ドル	-182,480	12.05.2023	2,352.34
UBS AG London Branch - London - United Kingdom					
米ドル	1,014,214	カナダ・ドル	-1,360,000	12.05.2023	8,720.87
UBS AG London Branch - London - United Kingdom					
日本円	185,000,000	米ドル	-1,420,700	12.05.2023	-22,193.77
Credit Suisse (Schweiz) AG - Zurich - Switzerland					
日本円	42,000,000	米ドル	-322,477	12.05.2023	-4,978.65
Credit Suisse (Schweiz) AG - Zurich - Switzerland					
カナダ・ドル	850,000	米ドル	-619,824	12.05.2023	8,606.20
Citibank N.A. - London - United Kingdom					
米ドル	3,432,065	ユーロ	-3,190,000	12.05.2023	-41,970.06
Citibank N.A. - London - United Kingdom					
米ドル	8,471,837	ユーロ	-7,860,000	12.05.2023	-88,049.09
Citibank N.A. - London - United Kingdom					
先物為替契約に係る未実現純利益					30,633.45

注記は当財務書類の一部である。

CSインベストメント・ファンズ・12

ークレディ・スイス (Lux) ポートフォリオ・ファンド・バランス・USD

純資産計算書 (米ドルで表示) およびファンドの推移

	2023年3月31日現在	
	(米ドル)	(千円)
資産		
投資証券一時価	314,673,405.98	44,359,510
銀行預金およびブローカー預金	5,113,157.74	720,802
未収収益	363,241.82	51,206
先物為替契約に係る未実現純利益	30,633.45	4,318
その他の資産	2,576.64	363
	320,183,015.63	45,136,200
負債		
未払費用引当金	432,085.32	60,911
	432,085.32	60,911
純資産	319,750,930.31	45,075,289

ファンドの推移	2023年3月31日現在	2022年3月31日現在	2021年3月31日現在
純資産総額 (米ドル)	319,750,930.31	428,069,419.28	378,870,913.07

1口当たり純資産価格			
クラスB米ドル (acc)	311.29	339.12	334.11
クラスEB—元本成長型 (米ドル)	1,324.03	1,429.19	1,395.17
クラスIB—元本成長型 (米ドル)	1,439.13	1,553.75	1,517.11
クラスUB—元本成長型 (米ドル)	127.75	138.82	136.43
クラスBH円建て (acc)	10,345.00	11,706.00	11,580.00

発行済受益証券口数	期末現在	期首現在	発行口数	買戻口数
クラスB米ドル (acc)	567,898.613	712,726.480	58,988.252	203,816.119
クラスEB—元本成長型 (米ドル)	9,604.959	11,759.403	669.076	2,823.520
クラスIB—元本成長型 (米ドル)	28,257.318	38,502.338	2,071.794	12,316.814
クラスUB—元本成長型 (米ドル)	422,353.542	474,764.418	112,291.751	164,702.627
クラスBH円建て (acc)	458,405.323	454,481.590	86,705.645	82,781.912

注記は当財務書類の一部である。

CSインベストメント・ファンズ・12

ークレディ・スイス (Lux) ポートフォリオ・ファンド・バランス・USD

運用計算書／純資産変動計算書 (米ドルで表示)

2022年4月1日から
2023年3月31日までの期間
(米ドル) (千円)

期首現在純資産	428,069,419.28	60,344,946
収益		
投資証券に係る利息 (純額)	1,626,806.48	229,331
配当金 (純額)	806,057.97	113,630
銀行利息	111,092.55	15,661
証券貸付収益	9,034.97	1,274
その他の収益	75,445.89	10,636
	2,628,437.86	370,531
費用		
管理報酬	4,678,384.57	659,512
保管報酬	223,256.02	31,472
管理事務代行費用	214,333.25	30,215
印刷および公告費	25,364.52	3,576
利息および銀行手数料	374.09	53
監査、統制、弁護士、代理銀行およびその他の費用	134,911.19	19,018
年次税	81,859.68	11,540
	5,358,483.32	755,385
純利益 (損失)	(2,730,045.46)	(384,855)
実現利益 (損失)		
投資対象売却	(3,254,357.09)	(458,767)
先物為替契約	(5,786,893.27)	(815,778)
外国為替	(636,400.28)	(89,713)
	(9,677,650.64)	(1,364,258)
実現純利益 (損失)	(12,407,696.10)	(1,749,113)
未実現純評価益 (評価損) の変動		
投資対象	(32,112,882.58)	(4,526,953)
先物為替契約	1,940,579.59	273,564
	(30,172,302.99)	(4,253,390)

運用の結果による純資産の純増加（減少）	(42,579,999.09)	(6,002,502)
申込み／買戻し		
申込み	42,782,399.57	6,031,035
買戻し	(108,520,889.45)	(15,298,190)
	(65,738,489.88)	(9,267,155)
期末現在純資産	319,750,930.31	45,075,289

注記は当財務書類の一部である。

CSインベストメント・ファンズ・12

ークレディ・スイス (Lux) ポートフォリオ・ファンド・グロース・USD

テクニカル・データおよび注記

テクニカル・データ

	Valoren	ISIN	管理報酬	総費用比率
クラスB米ドル (acc)	672380	LU0078042453	1.70%	2.08%
クラスEBー元本成長型 (米ドル)	28146665	LU1230137272	0.60%	0.96%
クラスUBー元本成長型 (米ドル)	26362879	LU1144411631	1.40%	1.78%
クラスIBー元本成長型 (米ドル)	28234316	LU1230137512	0.60%	0.98%
クラスBH円建て (acc)	36829025	LU1614285234	1.70%	2.16%

ファンド・パフォーマンス

	年初来	設定来	2022年	2021年	2020年
クラスB米ドル (acc)	5.43%	/	-19.18%	12.68%	11.57%
クラスEBー元本成長型 (米ドル)	5.73%	/	-18.27%	13.95%	12.83%
クラスUBー元本成長型 (米ドル)	5.52%	/	-18.94%	13.01%	11.91%
クラスIBー元本成長型 (米ドル)	5.72%	-10.30%	-18.29%	/	/
クラスBH円建て (acc)	4.15%	/	-21.28%	12.14%	10.16%

注記

先物為替契約

買い 取引相手方		売り		満期日 (日-月-年)	評価額 (米ドル)
日本円	77,893,700	米ドル	-587,595	13.04.2023	-1,242.43
Credit Suisse (Schweiz) AG - Zurich - Switzerland					
日本円	150,284,400	米ドル	-1,139,870	13.04.2023	-8,588.04
JP Morgan Securities PLC - London - United Kingdom					
日本円	1,705,281,400	米ドル	-12,632,575	13.04.2023	204,108.52
UBS AG London Branch - London - United Kingdom					
日本円	49,528,500	米ドル	-377,474	13.04.2023	-4,643.51
Credit Suisse (Schweiz) AG - Zurich - Switzerland					
日本円	1,855,565,800	米ドル	-14,100,556	26.04.2023	-106,321.13
JP Morgan Securities PLC - London - United Kingdom					
日本円	151,000,000	米ドル	-1,159,598	12.05.2023	-18,114.91
Credit Suisse (Schweiz) AG - Zurich - Switzerland					
ユーロ	500,000	米ドル	-532,164	12.05.2023	12,371.50
UBS AG London Branch - London - United Kingdom					
ユーロ	370,000	米ドル	-398,801	12.05.2023	4,154.80
Citibank N.A. - London - United Kingdom					
ユーロ	320,000	米ドル	-345,360	12.05.2023	3,143.04
Credit Suisse (Schweiz) AG - Zurich - Switzerland					
米ドル	2,668,189	ユーロ	-2,480,000	12.05.2023	-32,628.77
Citibank N.A. - London - United Kingdom					
先物為替契約に係る未実現純利益					52,239.07

注記は当財務書類の一部である。

純資産計算書 (米ドルで表示) およびファンドの推移

	2023年3月31日現在	
	(米ドル)	(千円)
資産		
投資証券一時価	175,074,788.99	24,680,293
銀行預金およびブローカー預金	3,624,517.36	510,948
未収収益	131,363.58	18,518
先物為替契約に係る未実現純利益	52,239.07	7,364
	178,882,909.00	25,217,124
負債		
未払費用引当金	281,302.36	39,655
その他の負債	27.73	4
	281,330.09	39,659
純資産	178,601,578.91	25,177,465

ファンドの推移	2023年3月31日現在	2022年3月31日現在	2021年3月31日現在
純資産総額 (米ドル)	178,601,578.91	216,699,854.49	118,103,374.30

1口当たり純資産価格			
クラスB米ドル (acc)	309.88	343.81	332.58
クラスEB—元本成長型 (米ドル)	1,427.56	1,566.17	1,498.08
クラスUB—元本成長型 (米ドル)	138.89	153.63	148.17
クラスIB—元本成長型 (米ドル)	897.00	984.31	/
クラスBH円建て (acc)	10,683.00	12,306.00	11,953.00

発行済受益証券口数	期末現在	期首現在	発行口数	買戻口数
クラスB米ドル (acc)	395,396.879	426,082.865	18,495.231	49,181.217
クラスEB—元本成長型 (米ドル)	6,662.648	6,371.444	1,450.623	1,159.419
クラスUB—元本成長型 (米ドル)	103,091.712	107,777.161	12,431.577	17,117.026
クラスIB—元本成長型 (米ドル)	3,000.000	3,000.000	0.000	0.000
クラスBH円建て (acc)	364,223.717	401,635.746	29,497.021	66,909.050

注記は当財務書類の一部である。

CSインベストメント・ファンズ・12

ークレディ・スイス (Lux) ポートフォリオ・ファンド・グロース・USD

運用計算書／純資産変動計算書 (米ドルで表示)

	2022年4月1日から 2023年3月31日までの期間	
	(米ドル)	(千円)
期首現在純資産	216,699,854.49	30,548,178
収益		
投資証券に係る利息 (純額)	436,715.20	61,564
配当金 (純額)	710,057.87	100,097
銀行利息	71,529.78	10,084
証券貸付収益	1,239.84	175
その他の収益	21,270.78	2,999
	1,240,813.47	174,917
費用		
管理報酬	2,994,189.03	422,091
保管報酬	116,573.13	16,433
管理事務代行費用	111,914.42	15,777
印刷および公告費	16,414.62	2,314
利息および銀行手数料	252.10	36
監査、統制、弁護士、代理銀行およびその他の費用	94,782.88	13,362
年次税	48,167.15	6,790
	3,382,293.33	476,802
純利益 (損失)	(2,141,479.86)	(301,884)
実現利益 (損失)		
投資対象売却	(3,425,240.08)	(482,856)
先物為替契約	(6,047,864.14)	(852,567)
外国為替	(622,068.22)	(87,693)
	(10,095,172.44)	(1,423,116)
実現純利益 (損失)	(12,236,652.30)	(1,725,001)
未実現純評価益 (評価損) の変動		
投資対象	(16,104,025.84)	(2,270,185)
先物為替契約	2,004,994.90	282,644
	(14,099,030.94)	(1,987,540)

運用の結果による純資産の純増加（減少）	(26,335,683.24)	(3,712,541)
申込み／買戻し		
申込み	11,986,111.66	1,689,682
買戻し	(23,748,704.00)	(3,347,855)
	(11,762,592.34)	(1,658,173)
期末現在純資産	178,601,578.91	25,177,465

注記は当財務書類の一部である。

CSインベストメント・ファンズ・12

ークレディ・スイス (Lux) ポートフォリオ・ファンド・イールド・USD

テクニカル・データおよび注記

テクニカル・データ

	Valoren	ISIN	管理報酬	総費用比率
クラスAー分配型 (米ドル)	672336	LU0078046876	1.30%	1.70%
クラスB米ドル (acc)	672337	LU0078046959	1.30%	1.70%
クラスEBー元本成長型 (米ドル)	28145654	LU1230137199	0.60%	0.99%
クラスIBー元本成長型 (米ドル)	28234308	LU1230137439	0.60%	1.00%
クラスUAー分配型 (米ドル)	26362951	LU1144412100	1.05%	1.45%
クラスUBー元本成長型 (米ドル)	26364579	LU1144412282	1.05%	1.45%
クラスBH円建て (acc)	36829010	LU1614284344	1.30%	1.78%

ファンド・パフォーマンス

	年初来	設定来	2022年	2021年	2020年
クラスAー分配型 (米ドル)	3.30%	/	-14.34%	5.01%	7.98%
クラスB米ドル (acc)	3.30%	/	-14.34%	5.01%	7.98%
クラスEBー元本成長型 (米ドル)	3.48%	/	-13.72%	5.77%	8.76%
クラスIBー元本成長型 (米ドル)	3.48%	/	-13.74%	5.75%	8.73%
クラスUAー分配型 (米ドル)	3.36%	/	-14.12%	5.27%	8.25%
クラスUBー元本成長型 (米ドル)	3.36%	/	-14.12%	5.27%	8.25%
クラスBH円建て (acc)	1.93%	/	-16.45%	4.50%	6.61%

注記

先物為替契約

買い 取引相手方		売り		満期日 (日-月-年)	評価額 (米ドル)
日本円	378,139,400	米ドル	-2,801,223	13.04.2023	45,260.26
UBS AG London Branch - London - United Kingdom					
日本円	359,123,400	米ドル	-2,729,000	26.04.2023	-20,577.23
JP Morgan Securities PLC - London - United Kingdom					
カナダ・ドル	630,000	米ドル	-469,834	12.05.2023	-4,056.14
Credit Suisse (Schweiz) AG - Zurich - Switzerland					
日本円	154,000,000	米ドル	-1,182,637	12.05.2023	-18,474.81
Credit Suisse (Schweiz) AG - Zurich - Switzerland					
米ドル	1,506,406	カナダ・ドル	-2,020,000	12.05.2023	12,953.05
UBS AG London Branch - London - United Kingdom					
ユーロ	260,000	米ドル	-283,681	12.05.2023	-522.34
Credit Suisse (Schweiz) AG - Zurich - Switzerland					
米ドル	946,777	ユーロ	-880,000	12.05.2023	-11,577.95
Citibank N.A. - London - United Kingdom					
米ドル	15,122,120	ユーロ	-14,030,000	12.05.2023	-157,166.52
Citibank N.A. - London - United Kingdom					
先物為替契約に係る未実現純損失					-154,161.68

注記は当財務書類の一部である。

CSインベストメント・ファンズ・12

ークレディ・スイス (Lux) ポートフォリオ・ファンド・イールド・USD

純資産計算書（米ドルで表示）およびファンドの推移

	2023年3月31日現在	
	(米ドル)	(千円)
資産		
投資証券一時価	283,406,630.11	39,951,833
銀行預金およびブローカー預金	2,557,160.00	360,483
未収収益	526,730.21	74,253
その他の資産	592.80	84
	286,491,113.12	40,386,652
負債		
未払費用引当金	342,570.14	48,292
先物為替契約に係る未実現純損失	154,161.68	21,732
	496,731.82	70,024
純資産	285,994,381.30	40,316,628

ファンドの推移	2023年3月31日現在	2022年3月31日現在	2021年3月31日現在
純資産総額（米ドル）	285,994,381.30	402,188,276.98	395,362,518.61

1口当たり純資産価格			
クラスA—分配型（米ドル）	154.69	165.85	166.52
クラスB米ドル（acc）	284.18	304.69	305.91
クラスEB—元本成長型（米ドル）	1,210.94	1,289.04	1,284.89
クラスIB—元本成長型（米ドル）	1,203.38	1,281.24	1,277.39
クラスUA—分配型（米ドル）	111.62	119.38	119.55
クラスUB—元本成長型（米ドル）	116.77	124.89	125.07
クラスBH円建て（acc）	9,741.00	10,833.00	10,931.00

発行済受益証券口数	期末現在	期首現在	発行口数	買戻口数
クラスA—分配型（米ドル）	114,127.910	146,801.869	7,164.396	39,838.355
クラスB米ドル（acc）	576,052.825	790,348.275	31,844.747	246,140.197
クラスEB—元本成長型（米ドル）	5,806.580	6,390.867	958.796	1,543.083
クラスIB—元本成長型（米ドル）	34,914.687	41,123.384	3,694.498	9,903.195
クラスUA—分配型（米ドル）	148,652.484	220,937.863	7,114.933	79,400.312
クラスUB—元本成長型（米ドル）	286,095.798	340,357.315	40,856.767	95,118.284
クラスBH円建て（acc）	76,400.289	80,908.574	7,521.312	12,029.597

注記は当財務書類の一部である。

CSインベストメント・ファンズ・12

ークレディ・スイス (Lux) ポートフォリオ・ファンド・イールド・USD

運用計算書／純資産変動計算書 (米ドルで表示)

	2022年4月1日から 2023年3月31日までの期間	
	(米ドル)	(千円)
期首現在純資産	402,188,276.98	56,696,481
収益		
投資証券に係る利息 (純額)	2,279,144.32	321,291
配当金 (純額)	595,015.43	83,879
銀行利息	83,797.34	11,813
証券貸付収益	9,868.64	1,391
その他の収益	96,505.93	13,604
	3,064,331.66	431,979
費用		
管理報酬	3,859,770.52	544,112
保管報酬	209,736.23	29,567
管理事務代行費用	201,615.65	28,422
印刷および公告費	26,438.62	3,727
利息および銀行手数料	262.71	37
監査、統制、弁護士、代理銀行およびその他の費用	109,203.29	15,394
年次税	75,498.83	10,643
	4,482,525.85	631,902
純利益 (損失)	(1,418,194.19)	(199,923)
実現利益 (損失)		
投資対象売却	(3,682,180.60)	(519,077)
先物為替契約	774,909.93	109,239
外国為替	(152,068.40)	(21,437)
	(3,059,339.07)	(431,275)
実現純利益 (損失)	(4,477,533.26)	(631,198)
未実現純評価益 (評価損) の変動		
投資対象	(24,675,212.26)	(3,478,465)
先物為替契約	(262,515.36)	(37,007)
	(24,937,727.62)	(3,515,471)

運用の結果による純資産の純増加（減少）	(29,415,260.88)	(4,146,669)
申込み／買戻し		
申込み	21,589,215.23	3,043,432
買戻し	(108,367,850.03)	(15,276,616)
	(86,778,634.80)	(12,233,184)
期末現在純資産	285,994,381.30	40,316,628

注記は当財務書類の一部である。

注記（2023年3月31日現在）

一般事項

CSインベストメント・ファンズ・12（以下「ファンド」という。）は、サブ・ファンドを有するルクセンブルグのミューチュアル・インベストメント・ファンド（以下「アンブレラ・ファンド」という。）である。ファンドは、改正済みの2010年12月17日法パート I に基づく譲渡性のある証券を集团的投資の対象とする投資信託としてルクセンブルグにおいて登録されている。

2023年3月31日現在、ファンドは9本のサブ・ファンドを有する。

重要な会計方針の要約

a) 財務書類の表示

ファンドの財務書類は、投資信託に関するルクセンブルグの法令上の要件に準拠して作成される。

b) 各サブ・ファンドの純資産価額の計算

各サブ・ファンドの受益証券の純資産価額は、それぞれのサブ・ファンドの参照通貨で計算され、管理会社が、ルクセンブルグにおいて銀行が、通常、全日営業を行っている各銀行営業日（以下「評価日」という。）にルクセンブルグにおいて決定するものとする。各サブ・ファンドの純資産価額は、同日までに発生した収益／費用、および直近の入手可能な市場価格に基づく純資産の評価に基づいて、毎日決定される。

財務書類は、2023年3月31日現在の純資産価額を反映している。

投資運用会社は、申込みまたは買戻しの結果として望ましい資産配分を維持するために取引を行う必要があり、これにより、サブ・ファンドおよびその受益者に追加費用が発生する可能性がある。このため、既存受益者の利益を保護するために、これらの元本の変動から、元本の変動純額が管理会社の取締役会により予め定められた閾値を超える場合、1口当たりの純資産価格の調整が適用される。この調整は、これらの取引の結果としてサブ・ファンドが負担する可能性がある見積税額および取引費用、ならびにサブ・ファンドが投資する資産の見積売買差額を反映している。適用されているスイングファクターの妥当性を検証するために、定期的な見直しが行われる。

統計情報に開示されている1口当たりの純資産価格は、公表されている1口当たりの純資産価格であるのに対し、純資産計算書に開示されている純資産総額は、年度末のスイング調整を除いた純資産総額である。

ファンドは、部分的にスイングプライシングを適用する。計算される純資産価額は、各評価日において受領した申込みに関し、発行申込みにより純剰余金が生じている場合、受益証券1口当たり最大2%の引き上げ、または買戻申請により純剰余金が生じている場合、受益証券1口当たり最大2%の引下げが行われる。

2023年3月31日現在、クレディ・スイス（Lux）ポートフォリオ・ファンド・バランス・EURおよび

クレディ・スイス（Lux）ポートフォリオ・ファンド・グロース・USDの2つのサブ・ファンドにスイングプライシングが適用された。

c) 各サブ・ファンドの投資証券の評価

証券取引所に上場されている、または通常の取引が行われている証券は、入手可能な直近の売値で評価される。かかる価格が特定の取引日について入手できない場合、最終の仲値（最終買呼値と最終売呼値の仲値）またはその代わりとして最終買呼値を評価の基準とすることができる。

複数の証券取引所で取引されている証券の場合、評価は当該証券の主要市場である取引所を参照して行われる。

証券取引所での取引が顕著ではないが、証券ディーラー間の取引が規制されている（価格が市況を反映する）流通市場で取引されている証券の場合、評価は、当該流通市場を基準とすることができる。

規制された市場で取引されている証券は、証券取引所に上場されている証券と同じ方法で評価される。

証券取引所に上場されておらず、規制された市場でも取引されていない証券は、その入手可能な直近の市場価格で評価される。かかる価格が入手できない場合、管理会社は、管理会社が定める他の基準に従い、その価値が慎重かつ誠実に見積られた推定売値を基準として当該証券を評価する。

特定の状況または状況の変化により上記の規則に準拠した評価が不可能または不正確となった場合、管理会社は、当該サブ・ファンドの資産の適切な評価を得るために、他の一般に認められた監査可能な評価原則を用いることができる。

d) 銀行預金およびブローカー預金

銀行預金およびブローカー預金には、手許現金、追加証拠金、要求払預金および当座借越が含まれる。

e) 各サブ・ファンドの投資対象売却に係る実現純損益

証券の売却に係る実現損益は、平均取得原価に基づき計算される。

f) 為替換算

財務書類は、各サブ・ファンドの参照通貨で維持され、結合財務書類はスイス・フランで維持される。

銀行預金、その他の純資産および各サブ・ファンドの参照通貨以外の通貨建てのポートフォリオ証券の価額は、評価日の実勢為替レートで参照通貨に換算される。

各サブ・ファンドの参照通貨以外の通貨建ての収益および費用は、それらがサブ・ファンドに発生した日に適用される為替レートで参照通貨に換算される。

為替差損益は、運用計算書／純資産変動計算書に計上される。

各サブ・ファンドの参照通貨以外の通貨建ての証券の取得原価は、取得日に有効な為替レートで参照通貨に換算される。

g) 各サブ・ファンドの投資証券取引

投資証券取引は、取引日ベースで計上される。

h) 各サブ・ファンドの金融先物契約の評価

期日未到来の金融先物契約は、当該日時点の実勢市場レートで評価日に評価し、その結果生じた未実現損益の変動は、運用計算書／純資産変動計算書に計上され、金融先物契約の未実現損益として純資産計算書に表示される。実現損益もまた、「金融先物契約の実現純損益」として運用計算書／純資産変動計算書に計上される。

i) 各サブ・ファンドの先物為替契約の評価

期日未到来の先物為替契約は、当該日時点の実勢先物為替レートで評価日に評価し、その結果生じた未実現損益の変動は、運用計算書／純資産変動計算書に計上され、先物為替契約の未実現損益として純資産計算書に表示される。実現損益もまた、「先物為替契約の実現純損益」として運用計算書／純資産変動計算書に計上される。

j) 未払費用の割り当て

サブ・ファンドに直接割り当てられる未払費用は、当該サブ・ファンドに請求される。直接割り当てることができない未払費用は、各サブ・ファンドの純資産額に比例してサブ・ファンドの間で分割される。

k) 証券貸付

ファンドは、サブ・ファンドのポートフォリオに含まれる証券の貸付を行うことができる。ファンドは、公認の証券補償機関またはこの種の業務に特化した一流の金融機関が組織する証券貸付の標準化されたシステムの範囲内でのみ証券を貸付けることができる。証券貸付からの収益は、証券貸付からの総収益から、証券貸付の当事者になる取引相手方が保持する直接的および間接的な費用および手数料を差し引いたものを示している。

l) 収益の認識

配当収益は、源泉徴収税を控除した後、分配落ち日に計上される。利息収益は、源泉徴収税を控除し、比例配分ベースで発生する。

管理報酬

(サブ・ファンドごとの詳細を参照)

管理会社は、そのサービスに対する報酬および費用の払い戻しとして、管理報酬（サブ・ファンドごとの詳細を参照）を受け取る権利を有する。かかる報酬は、該当月における各受益証券クラスの平均日次純資産価額に基づき計算され、各月の月末に支払われる。

保管報酬

保管受託銀行は、ルクセンブルグの通常の慣行に従い、ファンドから当該報酬および手数料を受け取る。かかる報酬および手数料は、関連するサブ・ファンドの純資産に対する割合で計算された報酬および取引ベースの手数料から構成される。

年次税

現行法および規則に基づき、ファンドは、ルクセンブルグにおいてその投資に基づき年率0.05%の年次税を課される。かかる年次税は、各四半期末に各サブ・ファンドの純資産に基づき計算され、四半期ごとに支払われる。機関投資家のみが取得できる受益証券クラスの場合、年間税率は0.01%である。

ルクセンブルグ法に基づくその他の投資信託に投資される純資産の部分は、当該税金を免除される。

総費用比率（TER）

（サブ・ファンドごとの詳細を参照）

TERは、ファンドの資産に継続的に請求されるすべての費用および手数料の合計を表しており、その平均資産に対する比率として適及的に行われる。

TERは、AMASガイドラインに従って計算される。

期末まで6か月以内に開始された受益証券について、TERは開示されていない。また報告期間中に償還された受益証券についても開示されていない。

サブ・ファンドが、ファンド・オブ・ファンズとして、その純資産の少なくとも10%を投資対象ファンドに投資する場合、ファンド・オブ・ファンズのTERの構成は以下のように計算される。

パフォーマンス関連の報酬を含む個々の投資対象ファンドの比例TERは、期末日時点のファンド・オブ・ファンズの総資産に占める割合に応じて加重され、ファンド・オブ・ファンズのTERから報告年度中に投資対象ファンドから受け取った適及手数料を差し引く。

証券ポートフォリオの構成の変動

報告年度中の証券ポートフォリオの構成の変動については、管理会社の登録事務所またはファンドが登録されている国の現地代理店において、受益者は無料で入手することができる。

為替レート

結合財務書類は、スイス・フランで維持される。このため、サブ・ファンドの財務書類は、2023年3月31日現在の為替レートでスイス・フランに換算される。

1 ユーロ=0.992500スイス・フラン

1 米ドル=0.913526スイス・フラン

ファンドのパフォーマンス

（サブ・ファンドごとの詳細を参照）

Y年のパフォーマンスは、Y年（それぞれY-1年）の最終営業日に計算された純資産価額に基づく。当該純資産価額は、Y年（それぞれY-1年）の最終営業日における投資の市場価格を反映している。年初来のパフォーマンスは、2023年1月1日から2023年3月31日までの期間が含まれる。

過去のパフォーマンスは、現在および将来のパフォーマンスの指標にならない。

パフォーマンス・データは、ファンド受益証券の購入または買戻しにかかる手数料および費用を考慮していない。

3年以上前に運用を開始した受益証券について、設定来のパフォーマンスは開示されない。

分配型受益証券のパフォーマンスには、分配金の再投資が含まれる。

パフォーマンスは、受益証券1口当たりのスイング済み純資産価格に基づき計算される。

証券貸付

サブ・ファンドは、以下のとおりチューリッヒのクレディ・スイス（スイス）リミテッドとの「証券貸付」システムに参加した。

サブ・ファンド	通貨	貸株時価	担保時価
クレディ・スイス（Lux）ポートフォリオ・ファンド・バランス・EUR	ユーロ	1,157,328.00	1,216,828.20
クレディ・スイス（Lux）ポートフォリオ・ファンド・バランス・CHF	スイス・フラン	2,664,302.00	2,801,278.30
クレディ・スイス（Lux）ポートフォリオ・ファンド・バランス・USD	米ドル	366,208.00	385,035.38
クレディ・スイス（Lux）ポートフォリオ・ファンド・グロース・EUR	ユーロ	135,067.00	142,011.02
クレディ・スイス（Lux）ポートフォリオ・ファンド・グロース・CHF	スイス・フラン	490,619.00	515,842.56
クレディ・スイス（Lux）ポートフォリオ・ファンド・グロース・USD	米ドル	67,020.00	70,465.61
クレディ・スイス（Lux）ポートフォリオ・ファンド・イールド・EUR	ユーロ	8,049,694.00	8,463,542.47
クレディ・スイス（Lux）ポートフォリオ・ファンド・イールド・CHF	スイス・フラン	5,623,279.00	5,912,381.34
クレディ・スイス（Lux）ポートフォリオ・ファンド・イールド・USD	米ドル	217,434.00	228,612.65

証券貸付相手方がファンドに引き渡す担保は、以下で構成される十分に分散されたポートフォリオから成る。

- ・ 政府、政府機関、公法で規制されている団体または厳選されたOECD加盟国による企業（クレディ・スイスの関連会社を除く）が発行または保証する高格付けの債券
- ・ 国際機関による高格付けの債券
- ・ 受益証券が主要インデックスと流動性インデックスに組み入れられることを条件に、OECDにおいて特定の証券取引所に上場されている株式

担保の時価の決定は、担保の種類のボラティリティに適合した適切なヘアカットの適用を条件とする。

運用計算書／純資産変動計算書の「証券貸付収益」に記載されている収益は、貸付元本から受領した純額である。直接および間接的な運用費用および手数料は、その手数料から負担され、元本が負う債務リスクを含む。

2023年3月31日に終了した年度において、元本に対し支払われた手数料は以下のとおりある。

サブ・ファンド	通貨	証券貸付 総額	証券貸付の 取引相手方 による 費用および 手数料	証券貸付 利益純額
クレディ・スイス (Lux) ポートフォリオ・ファンド・バランス・EUR	ユーロ	26,622.66	7,986.80	18,635.86
クレディ・スイス (Lux) ポートフォリオ・ファンド・バランス・CHF	スイス・フラン	46,972.09	14,091.63	32,880.46
クレディ・スイス (Lux) ポートフォリオ・ファンド・バランス・USD	米ドル	12,907.10	3,872.13	9,034.97
クレディ・スイス (Lux) ポートフォリオ・ファンド・グロース・EUR	ユーロ	3,354.06	1,006.22	2,347.84
クレディ・スイス (Lux) ポートフォリオ・ファンド・グロース・CHF	スイス・フラン	5,960.01	1,788.00	4,172.01
クレディ・スイス (Lux) ポートフォリオ・ファンド・グロース・USD	米ドル	1,771.20	531.36	1,239.84
クレディ・スイス (Lux) ポートフォリオ・ファンド・イールド・EUR	ユーロ	53,404.01	16,021.20	37,382.81
クレディ・スイス (Lux) ポートフォリオ・ファンド・イールド・CHF	スイス・フラン	96,947.03	29,084.11	67,862.92
クレディ・スイス (Lux) ポートフォリオ・ファンド・イールド・USD	米ドル	14,098.06	4,229.42	9,868.64

取引費用

取引費用には、（年度中に発生した場合）ブローカー手数料、印紙税、地方税およびその他の海外手数料が含まれる。取引手数料は、証券の売買費用に含まれる。

2023年3月31日に終了した年度において、ファンドは以下のとおり、投資証券の売買および類似の取引（デリバティブ商品またはその他の適格資産を含む）に関連する取引費用を負担した。

サブ・ファンド	通貨	取引費用
クレディ・スイス (Lux) ポートフォリオ・ファンド・バランス・EUR	ユーロ	83,293.77
クレディ・スイス (Lux) ポートフォリオ・ファンド・バランス・CHF	スイス・フラン	177,938.31
クレディ・スイス (Lux) ポートフォリオ・ファンド・バランス・USD	米ドル	97,593.62
クレディ・スイス (Lux) ポートフォリオ・ファンド・グロース・EUR	ユーロ	40,114.77
クレディ・スイス (Lux) ポートフォリオ・ファンド・グロース・CHF	スイス・フラン	56,010.95
クレディ・スイス (Lux) ポートフォリオ・ファンド・グロース・USD	米ドル	53,777.61
クレディ・スイス (Lux) ポートフォリオ・ファンド・イールド・EUR	ユーロ	79,043.73
クレディ・スイス (Lux) ポートフォリオ・ファンド・イールド・CHF	スイス・フラン	122,194.83
クレディ・スイス (Lux) ポートフォリオ・ファンド・イールド・USD	米ドル	66,200.38

すべての取引費用が個別に特定できるわけではない。確定利付証券、先物為替契約およびその他のデリバティブ契約の一部について、取引費用は投資対象の売買価格に含まれる。これらの取引費用は、個別には特定できないが、各サブ・ファンドのパフォーマンスの範囲内で把握される。

グローバル・エクスポージャー

グローバル・エクスポージャーは、各サブ・ファンドのコミットメント・アプローチに基づき計算される。

金融デリバティブ商品

サブ・ファンドは、効率的なポートフォリオ運用を目的としてデリバティブ取引を行うことができる。デリバティブの詳細は、注記のページに表示される。保有するデリバティブの種類によっては、取引相手方エクスポージャーを軽減するために、異なる取引相手方からの担保を受け入れることがある。その他の種類のデリバティブについて、証拠金勘定を使用する場合がある。

2023年3月31日現在、取引相手方リスクを軽減するために、ファンドが受け入れた担保はなかった。

非スイングの純資産価格

スイングプライシング調整前の一口当たり純資産価格（非スイングの一口当たり純資産価格）の合計は以下のとおりである。

クレディ・スイス（Lux）ポートフォリオ・ファンド・バランス・EUR

クラス	通貨	一口当たり純資産価格	
		非スイングの	スイング済み
B	ユーロ	190.26	189.95
IB	ユーロ	1,386.84	1,384.58
UB	ユーロ	114.94	114.75

クレディ・スイス（Lux）ポートフォリオ・ファンド・グロース・USD

クラス	通貨	一口当たり純資産価格	
		非スイングの	スイング済み
B	米ドル	310.44	309.88
UB	米ドル	139.14	138.89
EB	米ドル	1,430.12	1,427.56
IB	米ドル	898.61	897.00
BH	日本円	10,702.00	10,683.00

環境的または社会的特性の推進の透明性

環境的および／または社会的特性および／または持続可能な投資に関する情報は、英文財務書類の関連する付属書の「環境的または社会的特性の推進および持続可能な投資の透明性（未監査）」で入手できる。

当期における重要事象

2022年2月下旬以降のウクライナの戦争を受け、米国、EU、英国、スイスなど世界各国がロシアの金融システムならびにロシア政府高官およびロシアのビジネスリーダーに厳しい制裁を課した。この制裁には、ロシアの銀行が金融メッセージサービスであるSWIFTにアクセスする能力の制限や、ロシア中央銀行との取引の制限などが含まれた。また、ロシア政府は、外貨口座や証券取引に関する制限を含む一定の対抗措置を講じている。

管理会社は、その事業に対して、すでに課された制裁の影響および将来の拡大の可能性についての影響を継続的に評価している。

後発事象

新しい英文目論見書が2023年5月に発効した。

2023年6月12日付で、クレディ・スイス・グループ・エイジーはUBSグループ・エイジーに統合され、統合後の事業体は現在、連結銀行グループとして運営されている（以下「本統合」という。）。ファンドはクレディ・スイス・グループ・エイジーの連結子会社から様々なサービスを受け、銀行取引関係を有しており、本統合の結果、このような関係やサービス提供者は将来変更される可能性がある。

(3) 投資有価証券明細表等

CSインベストメント・ファンズ・12 (2023年3月31日現在、監査済年次報告書)

クレディ・スイス (Lux) ポートフォリオ・ファンド・バランス・USD

投資有価証券明細表

国別内訳	
ルクセンブルグ	48.67
アメリカ合衆国	21.49
アイルランド	19.28
国際機関	1.48
オランダ	1.41
オーストラリア	0.99
スイス	0.87
フランス	0.79
ドイツ	0.78
ノルウェー	0.53
メキシコ	0.49
スペイン	0.37
イタリア	0.25
フィンランド	0.24
カナダ	0.21
オランダ領アンティル	0.17
ベルギー	0.14
ポーランド	0.11
オーストリア	0.08
ポルトガル	0.07
合計	98.41
業種別内訳	
投資信託/ファンド	67.71
国および中央政府	7.63
銀行・その他の金融機関	4.15
インターネット・ソフトウェア・ITサービス	3.40
医薬品・化粧品・医療品	1.60
国際機関	1.48
通信	1.23
食品・清涼飲料	1.23
金融・投資・その他の多角化企業	1.21
コンピューターハードウェア・ネットワーク	1.11
エネルギー・水道	0.92
交通・運輸	0.60
電子・半導体	0.57
自動車	0.53
グラフィック出版・印刷メディア	0.47
建築材・建設業	0.46
機械工学・産業機器	0.45
石油	0.38
小売り・百貨店	0.34
不動産	0.33
電気機器・部品	0.32
各種消費財	0.31
保険会社	0.30
繊維・衣服・革製品	0.28
化学	0.22
カントン(州)・連邦国家・プロビンス(州)	0.21
公共・非営利機関	0.21
バイオテクノロジー	0.15
ヘルスケア・社会福祉	0.15
宿泊・仕出し・娯楽施設	0.14
抵当・資金貸出機関(MBS、ABS)	0.08
貴金属・宝石	0.07
鉱業・石炭・鉄鋼	0.07
時計・宝飾品	0.06
写真・光学	0.04
合計	98.41

投資有価証券明細表

銘柄	数量/ 額面	時価 (米ドル)	純資産 比率 (%)
証券取引所または他の組織された市場に上場されている証券			
株式			
CHF ABB REG	5,116	175,680.79	0.05
USD ADOBE	1,230	474,005.10	0.15
EUR AIR LIQUIDE	1,330	222,815.68	0.07
CHF ALCON INC	812	57,509.49	0.02
EUR ALLIANZ SE REG RESTRICTED	905	209,232.89	0.07
USD ALPHABET A	12,900	1,338,117.00	0.42
USD ALPHABET C	11,900	1,237,600.00	0.39
USD AMERICAN EXPRESS	7,620	1,256,919.00	0.39
USD AMERICAN TOWER	2,240	457,721.60	0.14
USD AMGEN	1,990	481,082.50	0.15
EUR ASML HOLDING	558	379,020.69	0.12
USD AUTOMATIC DATA PROCESSING	1,090	242,666.70	0.08
EUR AXA	4,520	138,311.39	0.04
CHF BACHEM HOLDING LTD	48	4,802.49	0.00
CHF BARRY CALLEBAUT (REG. SHARES)	7	14,857.82	0.00
CHF BKW	38	5,981.66	0.00
EUR BMW	634	69,528.41	0.02
EUR BNP PARIBAS A	2,500	149,957.26	0.05
USD BRISTOL MYERS SQUIBB	7,930	549,628.30	0.17
USD CATERPILLAR	6,340	1,450,845.60	0.45
CHF CIE FINANCIERE RICHEMONT (REG. SHARES)	1,023	163,384.24	0.05
USD CISCO SYSTEMS	9,940	519,613.50	0.16
USD COCA-COLA	13,700	849,811.00	0.27
EUR CRH PLC	2,300	116,133.36	0.04
EUR DANONE	1,590	99,000.47	0.03
USD ECOLAB	1,670	276,435.10	0.09
USD ELEVANCE HEALTH	891	409,690.71	0.13
USD ELI LILLY & CO	3,000	1,030,260.00	0.32
EUR ENEL	12,100	73,972.80	0.02
EUR ESSILORLUXOTTICA	706	127,327.59	0.04
CHF GEBERIT	117	65,215.90	0.02
CHF GIVAUDAN REG	31	100,887.14	0.03
USD HOME DEPOT	3,330	982,749.60	0.31
EUR IBERDROLA	9,218	115,021.08	0.04
USD IBM	2,170	284,465.30	0.09
EUR INDITEX	2,090	70,164.03	0.02
EUR ING GROUP	8,390	99,630.40	0.03
USD INTEL	9,860	322,126.20	0.10
USD INTUIT	643	286,668.69	0.09
USD JOHNSON & JOHNSON	8,870	1,374,850.00	0.43
EUR KERING	157	102,343.59	0.03
CHF LINDT & SPRUENGLI	2	23,644.65	0.01
CHF LOGITECH INTERNATIONAL REG	452	26,273.15	0.01
CHF LONZA REG	148	88,684.09	0.03
EUR L'OREAL	600	268,081.54	0.08
USD LOWE'S COMPANIES	2,020	403,939.40	0.13
EUR LVMH	532	488,055.94	0.15
USD MASTERCARD	2,070	752,258.70	0.24
USD MERCK & CO	9,410	1,001,129.90	0.31
USD MICROSOFT	18,600	5,362,380.00	1.68
USD MORGAN STANLEY	15,400	1,352,120.00	0.42
EUR NESTLE OYJ	3,090	152,514.44	0.05
CHF NESTLE REG	5,063	617,740.67	0.19
USD NEWMONT MINING	4,740	232,354.80	0.07
USD NIKE B	3,370	413,296.80	0.13
CHF NOVARTIS REG	3,863	354,193.52	0.11
USD NUCOR	1,420	219,347.40	0.07
USD NVIDIA	6,520	1,811,060.40	0.57
EUR ORANGE	8,320	98,998.02	0.03
CHF PARTNERS GROUP	47	44,081.52	0.01
USD PEPSICO	4,220	769,306.00	0.24
USD PROCTER & GAMBLE	6,640	987,301.60	0.31
USD PROLOGIS	4,430	552,731.10	0.17
EUR REPSOL	8,450	130,225.43	0.04
CHF ROCHE HOLDING	43	12,944.35	0.00
CHF ROCHE HOLDING CERT	1,343	383,629.98	0.12
USD S&P GLOBAL	4,070	1,403,213.90	0.44
USD SALESFORCE.COM	2,400	479,472.00	0.15
EUR SAP SE	1,420	179,052.61	0.06
USD SCHLUMBERGER	10,900	535,190.00	0.17
EUR SCHNEIDER ELECTRIC	1,580	263,805.70	0.08
USD SEMPRA ENERGY	2,650	400,574.00	0.13
USD SHERWIN-WILLIAMS	1,340	301,191.80	0.09
CHF SIKA LTD	416	116,349.22	0.04
CHF SONOVA HOLDING REG	95	27,932.44	0.01
CHF STRAUMANN HOLDING LTD	181	27,015.50	0.01
CHF SWISS PRIME SITE	141	11,738.09	0.00
CHF SWISS REINSURANCE	739	75,912.22	0.02
CHF SWISSCOM (REG. SHARES)	47	30,005.07	0.01
USD TARGET	1,500	248,445.00	0.08
USD TESLA MOTORS	7,890	1,636,859.40	0.51
USD TEXAS INSTRUMENTS	2,390	444,563.90	0.14
CHF THE SWATCH GROUP	41	14,065.72	0.00
USD THERMO FISHER SCIENTIFIC	1,190	685,880.30	0.21
USD TJX COS	3,440	269,558.40	0.08

注記は当財務書類の一部である。
純資産比率における差異は四捨五入によるものである。

投資有価証券明細表 (続き)

銘柄	数量/ 額面	時価 (米ドル)	純資産 比率 (%)	銘柄	数量/ 額面	時価 (米ドル)	純資産 比率 (%)
CHF UBS GROUP	7,535	159,108.99	0.05	EUR CREDIT SUISSE (LUX) EUROZONE QUALITY GROWTH EQUITY FUND -EB- EUR	27,172	6,223,326.10	1.95
EUR UNIBAIL-RODAMCO SE & WFD UNIBA	571	30,636.63	0.01	USD CREDIT SUISSE (LUX) GLOBAL HIGH YIELD BOND FUND -MB- USD	4,829	6,266,735.91	1.96
USD UNITED PARCEL SERVICE -B-	8,790	1,705,172.10	0.53	USD CREDIT SUISSE (LUX) ROBOTICS EQUITY FUND EB USD	1,222	2,773,557.60	0.87
USD VALERO ENERGY	2,770	386,692.00	0.12	USD CREDIT SUISSE (LUX) SECURITY EQUITY FUND B USD	2,893	6,103,564.61	1.91
USD VERIZON COMMUNICATIONS	11,000	427,790.00	0.13	EUR CREDIT SUISSE (LUX) SQ EURO CORPORATE BOND FUND -EB- EUR	39,536	5,691,390.05	1.78
USD VISA A	3,570	804,892.20	0.25	USD CREDIT SUISSE INDEX FUND (IE) MSCI USA ESG LEADERS BLUE UCITS ETF B USD CAP	289,759	44,906,849.82	14.04
USD WALT DISNEY	4,340	434,564.20	0.14	USD CREDIT SUISSE INDEX FUND (IE) MSCI WORLD ESG LEADERS BLUE UCITS ETF B USD CAP	1,862	286,301.12	0.09
EUR WOLTERS KLUWER	773	97,713.74	0.03	USD CREDIT SUISSE INDEX FUND (LUX) SICAV - CSIF (LUX) BOND GOVERNMENT EMERGING MARKETS LOCAL -QBX USD- USD	179	158,989.02	0.05
CHF ZURICH INSURANCE GROUP REG	369	176,799.95	0.06	USD CREDIT SUISSE INDEX FUND (LUX) SICAV - CSIF (LUX) BOND GOVERNMENT EMERGING MARKETS USD -QBX USD- USD	11,146	9,947,916.46	3.11
株式合計	44,306,523.55	13.86		USD CREDIT SUISSE INDEX FUND (LUX) SICAV - CSIF (LUX) EQUITY EMERGING MARKETS ESG BLUE - (QBX) USD	18,022	18,653,581.96	5.83
債券				EUR CREDIT SUISSE INDEX FUND (LUX) SICAV - CSIF (LUX) EQUITY EMU ESG BLUE -QBX EUR ACC- EUR	3,212	4,542,513.07	1.42
USD APPLE INC 3%/17-20.06.2027	2,500,000	2,418,500.00	0.76	JPY CREDIT SUISSE INDEX FUND (LUX) SICAV - CSIF (LUX) EQUITY JAPAN ESG BLUE -QBX- JPY	4,770	5,072,099.88	1.59
USD ASIAN DEVELOPMENT BANK 3.125%/18-26.09.2028	1,000,000	970,430.00	0.30	GBP CREDIT SUISSE INDEX FUND (LUX) SICAV - CSIF (LUX) EQUITY UK ESG BLUE -QBX GBP ACC- GBP	2,619	4,014,081.48	1.26
EUR ASSICURAZIONI GENERALI (SUBORDINATED) 2.124%/19-01.10.2030	400,000	351,736.01	0.11	USD CREDIT SUISSE INDEX FUND (LUX) SICAV - CSIF (LUX) EQUITY PACIFIC EX JAPAN ESG BLUE -QBX USD ACC- USD	2,540	3,069,488.40	0.96
EUR AUSTRIA 0.75%/16-201026	250,000	254,753.51	0.08	CAD CREDIT SUISSE INDEX FUND (LUX) SICAV - CSIF (LUX) EQUITY CANADA ESG BLUE -QBX CAD ACC- CAD	4,905	4,149,027.08	1.30
USD AVANGRID INC 3.8%/19-01.06.2029	2,500,000	2,348,900.00	0.73	USD CREDIT SUISSE INVESTMENT PARTNERS (LUX) GLOBAL BALANCED CONVERTIBLE BOND FUND EB USD	2,561	3,912,562.03	1.22
EUR BANCO SANTANDER SA 0.3%/19-04.10.2026	300,000	291,640.12	0.09	USD CS INVESTMENT FUNDS 1 SICAV - CREDIT SUISSE (LUX) SQ US CORPORATE BOND FUND -EB- USD	36,008	40,153,931.12	12.56
EUR BELGIUM KINGDOM 1.25%/18-220433	200,000	186,849.84	0.06	USD CS INVESTMENT FUNDS 2 SICAV - CREDIT SUISSE (LUX) ENVIRONMENTAL IMPACT EQUITY FUND -EBP USD ACC- USD	1,635	3,096,526.50	0.97
EUR BELGIUM OLO S 81 0.8%/17-220627	250,000	251,947.76	0.08	CHF CS INVESTMENT FUNDS 2 SICAV - CREDIT SUISSE (LUX) SMALL CAP SWITZERLAND EQUITY FUND -EB- CHF	339	423,379.98	0.13
EUR BONOS Y OBLIG DEL ESTADO 0.5%/20-300430	100,000	91,411.73	0.03	USD CS INVESTMENT FUNDS 3 SICAV - CREDIT SUISSE (LUX) EMERGING MARKET CORPORATE BOND FUND -EB- USD	4,176	5,148,298.08	1.61
EUR BONOS Y OBLIG DEL ESTADO 144A 1.4/300728	100,000	100,544.43	0.03	USD CS INVESTMENT FUNDS 3 SICAV - CREDIT SUISSE (LUX) EMERGING MARKET CORPORATE INVESTMENT GRADE BOND FUND -EB- USD	10,203	9,782,840.46	3.06
CAD BRITISH COLUMBIA PROV OF 2.55%/17-18.06.2027	700,000	499,591.14	0.16	USD CS INVESTMENT FUNDS 4 SICAV - CREDIT SUISSE (LUX) ALTERNATIVE OPPORTUNITIES FUND -EA- USD	6,193	641,532.87	0.20
EUR BUNDESREPUB. DEUTSCHLAND 0.25%/19-150229	250,000	242,055.63	0.08	USD CSIF 6 CREDIT SUISSE (LUX) CHINA RMB EQUITY FUND EB USD CAP	76,272	8,057,374.08	2.52
EUR BUONI POLIENALI DEL TES 2.05%/17-010827	150,000	153,776.13	0.05	USD CSIF 1E FTSE EPRA NAREIT DEVEL -B USD- EUR	53,154	7,796,628.72	2.44
USD COCA-COLA FEMSA SAB CV 1.85%/20-01.09.2032	2,000,000	1,562,660.00	0.49	投資信託受益証券 (オープン・エンド型) 合計	216,494,376.46	67.71	
EUR EDP FINANCE BV 1.875%/18-13.10.2025	500,000	522,908.39	0.16	投資信託合計	216,494,376.46	67.71	
USD EUROPEAN BK RECON & DEV 1.5%/20-13.02.2025	1,000,000	952,500.00	0.30	ポートフォリオ合計	314,673,405.98	98.41	
USD EUROPEAN INVESTMENT BANK 1.625%/19-09.10.2029	1,000,000	884,100.00	0.28	銀行預金およびブローカー預金	5,113,157.74	1.60	
USD EUROPEAN INVESTMENT BANK 2.875%/18-13.06.2025	1,000,000	975,980.00	0.31	その他の純負債	-35,633.41	-0.01	
EUR FEDEX CORP 0.45%/21-040529	250,000	219,232.03	0.07	純資産総額	319,750,930.31	100.00	
EUR FINNISH GOVERNMENT 144A 0.5%/18-150928	150,000	145,103.00	0.05				
EUR FINNISH GOVERNMENT 144A 1.5%/22-150932	500,000	483,068.26	0.15				
EUR FRANCE (GOVT OF) 0.75%/17-250528	400,000	395,854.58	0.12				
EUR FRANCE OAT 1.75%/17-250639	150,000	136,007.79	0.04				
EUR IBERDROLA INTERNATIONAL 1.125%/16-21.04.2026	300,000	306,880.84	0.10				
USD ING GROEP NV -144A- 4.625%/18-06.01.2026	2,500,000	2,460,425.00	0.77				
EUR INNOGY FINANCE BV 1.25%/17-19.10.2027	500,000	498,897.84	0.16				
EUR INTESA SANPAOLO SPA 0.75%/21-160328	250,000	231,468.17	0.07				
USD INTL FINANCE CORP 2.125%/16-07.04.2026	1,000,000	950,320.00	0.30				
EUR IRISH TSY 1.35% 2031 1.35%/18-180331	500,000	493,443.86	0.15				
USD KFW 1.75%/19-14.09.2029	2,000,000	1,783,700.00	0.56				
USD KOMMUNALBANKEN AS S. -4901- 2.125%/15-11.02.2025	1,500,000	1,442,865.00	0.45				
USD NATIONAL AUSTRALIA BK/NY 3.625%/18-20.06.2023	2,500,000	2,491,975.00	0.78				
EUR NETHERLANDS 0.5%/16-150726	150,000	152,576.69	0.05				
EUR OBRIGACOES DO TESOURO 144A 1.95%/150629	100,000	103,673.40	0.03				
EUR OBRIGACOES DO TESOURO 2.125%/18-171028	100,000	105,335.67	0.03				
EUR PROLOGIS INTL FUND II 0.875%/19-09.07.2029	200,000	170,713.89	0.05				
CAD PROVINCE OF BRITISH COLUMBIA S. BCCD-32 3.3%/13-18.12.2023	250,000	183,261.55	0.06				
EUR REPUBLIC OF POLAND 1.125%/18-07.08.2026	350,000	349,817.89	0.11				
EUR SPAIN 1.6%/14-300425	250,000	264,960.71	0.08				
EUR SPAIN 2.75%/14-311024	100,000	108,410.33	0.03				
EUR SPAREBANK 1 BOLIGKREDDITT 0.5%/18-30.01.2025	250,000	257,833.60	0.08				
USD TOYOTA MOTOR CREDIT CORP S. -B- 2.15%/20- 13.02.2030	3,000,000	2,635,980.00	0.82				
AUD TREASURY CORP OF VICTORIA 5.5%/11-17.11.2026	500,000	358,802.42	0.11				
AUD TREASURY CORP VICTORIA 2.5%/19-22.10.2029	499,000	312,225.95	0.10				
USD UNITED STATES S B-2025 2%/15-150225	1,500,000	1,441,992.20	0.45				
USD US 4.5%/06-15.02.2036	2,000,000	2,221,875.00	0.69				
USD US S. F 2024 2.25%/14-15.11.2024	750,000	726,357.42	0.23				
USD US TREASURY 1.625%/16-150526	3,000,000	2,808,515.64	0.88				
USD US TREASURY N/B 1.5%/20-150230	1,000,000	876,718.75	0.27				
USD US TREASURY N/B 1.875%/19-31.07.2026	1,000,000	940,703.13	0.29				
USD US TREASURY N/B 2.125%/17-290224	1,750,000	1,709,804.69	0.53				
USD US TREASURY N/B 2.25%/17-151127	1,500,000	1,411,289.07	0.44				
USD US TREASURY N/B 2.875%/18-150828	3,000,000	2,889,609.39	0.90				
USD US TREASURY N/B S C-2029 2.375%/150529	4,000,000	3,732,187.52	1.17				
USD US TREASURY N/B S E-30 0.625%/20-150830	2,000,000	1,630,000.00	0.51				
USD VERIZON COMMUNICATIONS 3.875%/19-08.02.2029	3,500,000	3,380,335.00	1.06				
債券合計	53,872,505.97	16.85					
証券取引所または他の組織された市場に上場されている証券合計	98,179,029.52	30.70					
投資信託							
投資信託受益証券 (オープン・エンド型)							
USD CREDIT SUISSE (LUX) COMMODITY ALLOCATION FUND -EB- USD	9,474	7,868,725.44	2.46				
EUR CREDIT SUISSE (LUX) EUROPEAN DIVIDEND PLUS EQUITY FUND EB EUR	382	1,031,735.76	0.32				
注記は当財務書類の一部である。 純資産比率における差異は四捨五入によるものである。							

クレディ・スイス (Lux) ポートフォリオ・ファンド・グロース・USD

投資有価証券明細表

国別内訳	
ルクセンブルグ	41.09
アメリカ合衆国	29.51
アイルランド	21.17
スイス	1.31
オランダ	0.81
国際機関	0.81
フランス	0.72
ドイツ	0.54
オーストラリア	0.49
ノルウェー	0.40
オランダ領アンティル	0.34
メキシコ	0.22
カナダ	0.16
フィンランド	0.16
イタリア	0.13
スペイン	0.11
ベルギー	0.03
ポーランド	0.02
合計	98.03
業種別内訳	
投資信託/ファンド	62.08
インターネット・ソフトウェア・ITサービス	6.90
銀行・その他の金融機関	4.54
国および中央政府	4.27
医薬品・化粧品・医療品	3.03
食品・清涼飲料	1.60
エネルギー・水道	1.12
交通・運輸	1.09
自動車	1.07
電子・半導体	1.06
コンピューターハードウェア・ネットワーク	0.98
グラフィック出版・印刷メディア	0.93
機械工学・産業機器	0.93
建築材・建設業	0.89
国際機関	0.81
通信	0.73
石油	0.69
不動産	0.66
小売り・百貨店	0.65
各種消費財	0.63
繊維・衣服・革製品	0.44
化学	0.35
電気機器・部品	0.34
バイオテクノロジー	0.31
保険会社	0.29
ヘルスケア・社会福祉	0.29
宿泊・仕出し・娯楽施設	0.28
金融・投資・その他の多角化企業	0.27
公共・非営利機関	0.21
カントン(州)・連邦国家・プロビンス(州)	0.16
貴金属・宝石	0.15
鉱業・石炭・鉄鋼	0.14
時計・宝飾品	0.08
写真・光学	0.04
合計	98.03

投資有価証券明細表

銘柄	数量/ 額面	時価 (米ドル)	純資産 比率 (%)
証券取引所または他の組織された市場に上場されている証券			
株式			
CHF ABB REG	4,321	148,380.90	0.08
USD ADOBE	1,400	539,518.00	0.30
EUR AIR LIQUIDE	836	140,055.57	0.08
CHF ALCON INC	687	48,656.43	0.03
EUR ALLIANZ SE REG RESTRICTED	570	131,782.04	0.07
USD ALPHABET A	14,700	1,524,831.00	0.85
USD ALPHABET C	13,600	1,414,400.00	0.79
USD AMERICAN EXPRESS	8,700	1,435,065.00	0.80
USD AMERICAN TOWER	2,550	521,067.00	0.29
USD AMGEN	2,270	548,772.50	0.31
EUR ASML HOLDING	351	238,416.24	0.13
USD AUTOMATIC DATA PROCESSING	1,240	276,061.20	0.15
EUR AXA	2,850	87,209.61	0.05
CHF BACHEM HOLDING LTD	41	4,102.13	0.00
CHF BARRY CALLEBAUT (REG. SHARES)	5	10,612.73	0.01
CHF BKW	33	5,194.60	0.00
EUR BMW	399	43,756.84	0.02
EUR BNP PARIBAS A	1,580	94,772.99	0.05
USD BRISTOL MYERS SQUIBB	9,050	627,255.50	0.35
USD CATERPILLAR	7,240	1,656,801.60	0.93
CHF CIE FINANCIERE RICHEMONT (REG. SHARES)	865	138,149.92	0.08
USD CISCO SYSTEMS	11,400	595,935.00	0.33
USD COCA-COLA	15,700	973,871.00	0.55
EUR CRH PLC	1,450	73,214.51	0.04
EUR DANONE	1,000	62,264.45	0.03
USD ECOLAB	1,910	316,162.30	0.18
USD ELEVANCE HEALTH	1,020	469,006.20	0.26
USD ELI LILLY & CO	3,420	1,174,496.40	0.66
EUR ENEL	7,630	46,645.66	0.03
EUR ESSILORLUXOTTICA	445	80,256.06	0.04
CHF GEBERIT	98	54,625.28	0.03
CHF GIVALDAN REG	26	84,615.02	0.05
USD HOME DEPOT	3,810	1,124,407.20	0.63
EUR IBERDROLA	5,821	72,633.73	0.04
USD IBM	2,480	325,103.20	0.18
EUR INDITEX	1,320	44,314.12	0.02
EUR ING GROUP	5,290	62,818.21	0.04
USD INTEL	11,300	369,171.00	0.21
USD INTUIT	735	327,685.05	0.18
USD JOHNSON & JOHNSON	10,100	1,565,500.00	0.88
EUR KERING	99	64,535.13	0.04
CHF LINDT & SPRUENGLI	1	11,822.33	0.01
CHF LOGITECH INTERNATIONAL REG	382	22,204.30	0.01
CHF LONZA REG	125	74,902.11	0.04
EUR L'OREAL	378	168,891.37	0.09
USD LOWE'S COMPANIES	2,310	461,930.70	0.26
EUR LVMH	335	307,328.46	0.17
USD MASTERCARD	2,370	861,281.70	0.48
USD MERCK & CO	10,700	1,138,373.00	0.64
USD MICROSOFT	21,200	6,111,960.00	3.42
USD MORGAN STANLEY	17,600	1,545,280.00	0.87
EUR NESTE OYJ	1,950	96,246.98	0.05
CHF NESTLE REG	4,279	522,084.20	0.29
USD NEWMONT MINING	5,410	265,198.20	0.15
USD NIKE B	3,850	472,164.00	0.26
CHF NOVARTIS REG	3,279	300,647.30	0.17
USD NUCOR	1,620	250,241.40	0.14
USD NVIDIA	7,450	2,069,386.50	1.16
EUR ORANGE	5,250	62,468.70	0.03
CHF PARTNERS GROUP	39	36,578.28	0.02
USD PEPSICO	4,820	878,686.00	0.49
USD PROCTER & GAMBLE	7,580	1,127,070.20	0.63
USD PROLOGIS	5,060	631,336.20	0.35
EUR REPSOL	5,330	82,142.19	0.05
CHF ROCHE HOLDING	36	10,837.13	0.01
CHF ROCHE HOLDING CERT	1,136	324,500.12	0.18
USD S&P GLOBAL	4,650	1,603,180.50	0.90
USD SALESFORCE.COM	2,740	547,397.20	0.31
EUR SAP SE	897	113,105.77	0.06
USD SCHLUMBERGER	12,500	613,750.00	0.34
EUR SCHNEIDER ELECTRIC	997	166,464.74	0.09
USD SEMPRA ENERGY	3,030	458,014.80	0.26
USD SHERWIN-WILLIAMS	1,530	343,898.10	0.19
CHF SIKA LTD	351	98,169.65	0.05
CHF SONOVA HOLDING REG	80	23,522.05	0.01
CHF STRAUMANN HOLDING LTD	152	22,687.05	0.01
CHF SWISS PRIME SITE	119	9,906.62	0.01
CHF SWISS REINSURANCE	626	64,304.53	0.04
CHF SWISSCOM (REG. SHARES)	40	25,536.23	0.01
USD TARGET	1,710	283,227.30	0.16
USD TESLA MOTORS	9,000	1,867,140.00	1.05
USD TEXAS INSTRUMENTS	2,730	507,807.30	0.28
CHF THE SWATCH GROUP	34	11,664.26	0.01
USD THERMO FISHER SCIENTIFIC	1,360	783,863.20	0.44
USD TJX COS	3,930	307,954.80	0.17
CHF UBS GROUP	6,377	134,656.67	0.08
EUR UNIBAIL-RODAMCO SE & WFD UNIBA	360	19,315.56	0.01
USD UNITED PARCEL SERVICE -B-	10,000	1,939,900.00	1.09

注記は当財務書類の一部である。
純資産比率における差異は四捨五入によるものである。

投資有価証券明細表 (続き)

銘柄	数量/ 額面	時価 (米ドル)	純資産 比率 (%)	銘柄	数量/ 額面	時価 (米ドル)	純資産 比率 (%)
USD VALERO ENERGY	3,160	441,136.00	0.25	USD CREDIT SUISSE INDEX FUND (LUX) SICAV - CSIF (LUX) EQUITY PACIFIC EX JAPAN ESG BLUE -QBX USD ACC- USD	2,150	2,598,189.00	1.45
USD VERIZON COMMUNICATIONS	12,600	490,014.00	0.27	CAD CREDIT SUISSE INDEX FUND (LUX) SICAV - CSIF (LUX) EQUITY CANADA ESG BLUE -QBX CAD ACC- CAD	4,342	3,672,798.29	2.06
USD VISA A	4,080	919,876.80	0.52	USD CREDIT SUISSE INVESTMENT PARTNERS (LUX) GLOBAL BALANCED CONVERTIBLE BOND FUND EB USD	857	1,309,206.28	0.73
USD WALT DISNEY	4,960	496,644.80	0.28	USD CS INVESTMENT FUNDS 1 SICAV - CREDIT SUISSE (LUX) SQ US CORPORATE BOND FUND - EB- USD	4,574	5,100,604.62	2.86
EUR WOLTERS KLUWER	487	61,560.92	0.03	USD CS INVESTMENT FUNDS 2 SICAV - CREDIT SUISSE (LUX) DIGITAL HEALTH EQUITY FUND - EB- USD	997	1,888,218.30	1.06
CHF ZURICH INSURANCE GROUP REG	312	149,489.39	0.08	USD CS INVESTMENT FUNDS 2 SICAV - CREDIT SUISSE (LUX) EDUTAINMENT EQUITY FUND -EBP USD- USD	105	77,725.20	0.04
株式合計		47,859,870.93	26.80	USD CS INVESTMENT FUNDS 2 SICAV - CREDIT SUISSE (LUX) ENVIRONMENTAL IMPACT EQUITY FUND -EBP USD ACC- USD	796	1,017,208.40	0.57
債券				CHF CS INVESTMENT FUNDS 2 SICAV - CREDIT SUISSE (LUX) SMALL CAP SWITZERLAND EQUITY FUND -EB- CHF	282	352,192.19	0.20
USD APPLE INC 3%/17-20.06.2027	500,000	483,700.00	0.27	USD CS INVESTMENT FUNDS 3 SICAV - CREDIT SUISSE (LUX) EMERGING MARKET CORPORATE BOND FUND -EB- USD	896	1,070,487.04	0.60
USD ASIAN DEVELOPMENT BANK 3.125%/18-26.09.2028	500,000	485,215.00	0.27	USD CS INVESTMENT FUNDS 3 SICAV - CREDIT SUISSE (LUX) EMERGING MARKET CORPORATE INVESTMENT GRADE BOND FUND -EB- USD	784	966,538.72	0.54
EUR ASSICURAZIONI GENERALI (SUBORDINATED) 2.124%/19-01.10.2030	100,000	87,934.00	0.05	USD CS INVESTMENT FUNDS 4 SICAV - CREDIT SUISSE (LUX) ALTERNATIVE OPPORTUNITIES FUND -EA- USD	5,511	5,284,057.02	2.96
USD AVANGRID INC 3.8%/19-01.06.2029	1,500,000	1,409,340.00	0.79	USD CSIF 6 CREDIT SUISSE (LUX) CHINA RMB EQUITY FUND EB USD CAP	3,006	311,391.54	0.17
EUR BELGIUM KINGDOM 1.25%/18-220433	60,000	56,054.95	0.03	USD CSIF IE FTSE EPRA NAREIT DEVEL -B USD- EUR	39,957	4,221,057.48	2.36
CAD BRITISH COLUMBIA PROV OF 2.55%/17-18.06.2027	57,000	40,680.99	0.02	USD CSIF IE MSCI USA SMALL CAP ESG -B USD- EUR	41,149	6,035,735.32	3.38
USD COCA-COLA FEMSA SAB CV 1.85%/20-01.09.2032	500,000	390,665.00	0.22	投資信託受益証券 (オープン・エンド型) 合計	110,876,684.12	62.08	
EUR COOPERATIEVE RABOBANK UA S. -3221A-0.25%/19-30.10.2026	100,000	97,512.15	0.05	投資信託合計	110,876,684.12	62.08	
USD EUROPEAN BK RECON & DEV 1.5%/20-13.02.2025	500,000	476,250.00	0.27	ポートフォリオ合計	175,074,788.99	98.03	
USD EUROPEAN INVESTMENT BANK 2.875%/18-13.06.2025	500,000	487,990.00	0.27	銀行預金およびブローカー預金	3,624,517.36	2.03	
EUR FINNISH GOVERNMENT 144A 1.5%/22-150932	200,000	193,227.31	0.11	その他の純負債	-97,727.44	-0.06	
EUR FRANCE OAT 1.75%/17-250639	30,000	27,201.56	0.02	純資産総額	178,601,578.91	100.00	
USD ING GROEP NV -144A- 4.625%/18-06.01.2026	1,000,000	984,170.00	0.55				
EUR INTESA SANPAOLO SPA 0.75%/21-160328	100,000	92,587.27	0.05				
EUR IRISH TSY 1.35% 2031 1.35%/18-180331	250,000	246,721.93	0.14				
USD KFW 1.75%/19-14.09.2029	750,000	668,887.50	0.37				
USD KOMMUNALBANKEN AS S. -4901- 2.125%/15-11.02.2025	750,000	721,432.50	0.40				
USD NATIONAL AUSTRALIA BK/NY 3.625%/18-20.06.2023	500,000	498,395.00	0.28				
CAD PROVINCE OF BRITISH COLUMBIA S. BCCD-32 3.3%/13-18.12.2023	340,000	249,235.70	0.14				
EUR REPUBLIC OF POLAND 1.125%/18-07.08.2026	35,000	34,981.79	0.02				
USD TOYOTA MOTOR CREDIT CORP S. -B- 2.15%/20-13.02.2030	500,000	439,330.00	0.25				
AUD TREASURY CORP OF VICTORIA 5.5%/11-17.11.2026	300,000	215,281.45	0.12				
AUD TREASURY CORP VICTORIA 2.5%/19-22.10.2029	267,000	167,062.78	0.09				
USD UNITED STATES S B-2025 2%/15-150225	500,000	480,664.07	0.27				
USD US 4.5%/06-15.02.2036	1,000,000	1,110,937.50	0.62				
USD US S. F 2024 2.25%/14-15.11.2024	500,000	484,238.28	0.27				
USD US TREASURY N/B 1.5%/20-150230	1,000,000	876,718.75	0.49				
USD US TREASURY N/B 2.25%/17-151127	1,500,000	1,411,289.07	0.79				
USD US TREASURY N/B 2.875%/18-150828	500,000	481,601.57	0.27				
USD US TREASURY N/B S C-2029 2.375%/150529	1,500,000	1,399,570.32	0.78				
USD US TREASURY N/B S E-30 0.625%/20-150830	1,000,000	815,000.00	0.46				
USD VERIZON COMMUNICATIONS 3.875%/19-08.02.2029	750,000	724,357.50	0.41				
債券合計		16,338,233.94	9.15				

証券取引所または他の組織された市場に上場されている証券合計 64,198,104.87 35.94

投資信託

銘柄	数量/ 額面	時価 (米ドル)	純資産 比率 (%)
USD CREDIT SUISSE (LUX) COMMODITY ALLOCATION FUND -EB- USD	5,139	4,268,247.84	2.39
EUR CREDIT SUISSE (LUX) EUROPEAN DIVIDEND PLUS EQUITY FUND EB EUR	356	960,284.01	0.54
EUR CREDIT SUISSE (LUX) EUROZONE QUALITY GROWTH EQUITY FUND -EB- EUR	13,523	3,097,233.87	1.73
USD CREDIT SUISSE (LUX) GLOBAL HIGH YIELD BOND FUND -MB- USD	1,275	1,654,094.35	0.93
USD CREDIT SUISSE (LUX) ROBOTICS EQUITY FUND EB USD	473	1,073,298.49	0.60
USD CREDIT SUISSE (LUX) SECURITY EQUITY FUND B USD	1,497	3,158,325.69	1.77
EUR CREDIT SUISSE (LUX) SQ EURO CORPORATE BOND FUND -EB- EUR	13,854	1,994,347.37	1.12
USD CREDIT SUISSE INDEX FUND (IE) MSCI USA ESG LEADERS BLUE UCITS ETF B USD CAP	150,841	23,377,338.18	13.09
USD CREDIT SUISSE INDEX FUND (IE) MSCI WORLD ESG LEADERS BLUE UCITS ETF B USD CAP	25,085	3,857,069.60	2.16
USD CREDIT SUISSE INDEX FUND (LUX) SICAV - CSIF (LUX) BOND GOVERNMENT EMERGING MARKETS LOCAL -QBX USD- USD	48	43,102.77	0.02
USD CREDIT SUISSE INDEX FUND (LUX) SICAV - CSIF (LUX) BOND GOVERNMENT EMERGING MARKETS USD -QBX USD- USD	4,476	3,994,874.76	2.24
USD CREDIT SUISSE INDEX FUND (LUX) SICAV - CSIF (LUX) EQUITY EMERGING MARKETS ESG BLUE - QBX- USD	15,404	15,943,756.16	8.93
EUR CREDIT SUISSE INDEX FUND (LUX) SICAV - CSIF (LUX) EQUITY EMU ESG BLUE -QBX EUR ACC- EUR	4,177	5,907,246.92	3.31
JPY CREDIT SUISSE INDEX FUND (LUX) SICAV - CSIF (LUX) EQUITY JAPAN ESG BLUE -QBX- JPY	3,778	4,017,273.23	2.25
GBP CREDIT SUISSE INDEX FUND (LUX) SICAV - CSIF (LUX) EQUITY UK ESG BLUE -QBX GBP ACC- GBP	2,365	3,624,781.48	2.03

注記は当財務書類の一部である。
純資産比率における差異は四捨五入によるものである。

クレディ・スイス (Lux) ポートフォリオ・ファンド・イールド・USD

投資有価証券明細表

国別内訳	
ルクセンブルグ	49.55
アメリカ合衆国	26.22
アイルランド	11.44
国際機関	3.14
オランダ	1.64
オーストラリア	1.39
ノルウェー	1.35
ドイツ	0.89
メキシコ	0.82
スイス	0.63
フランス	0.55
イタリア	0.33
フィンランド	0.29
カナダ	0.27
ベルギー	0.16
スペイン	0.15
オランダ領アンティル	0.12
オーストリア	0.09
ポーランド	0.07
合計	99.10

業種別内訳	
投資信託/ファンド	60.53
国および中央政府	13.98
銀行・その他の金融機関	6.64
国際機関	3.14
インターネット・ソフトウェア・ITサービス	2.40
コンピューターハードウェア・ネットワーク	1.60
食品・清涼飲料	1.35
通信	1.30
エネルギー・水道	1.27
医薬品・化粧品・医療品	1.12
金融・投資・その他の多角化企業	0.86
交通・運輸	0.68
電子・半導体	0.38
自動車	0.37
グラフィック出版・印刷メディア	0.33
建築材・建設業	0.32
機械工学・産業機器	0.32
カントン (州) ・連邦国家・プロヴィンス (州)	0.27
石油	0.25
不動産	0.23
小売り・百貨店	0.23
各種消費財	0.22
保険会社	0.19
繊維・衣服・革製品	0.17
公共・非営利機関	0.17
電気機器・部品	0.14
化学	0.14
バイオテクノロジー	0.11
宿泊・仕出し・娯楽施設	0.10
ヘルスケア・社会福祉	0.10
貴金属・宝石	0.05
鉱業・石炭・鉄鋼	0.05
時計・宝飾品	0.04
写真・光学	0.02
合計	99.10

投資有価証券明細表

銘柄	数量/ 額面	時価 (米ドル)	純資産 比率 (%)
証券取引所または他の組織された市場に上場されている証券			
株式			
CHF ABB REG	3,325	114,178.78	0.04
USD ADOBE	777	299,432.49	0.10
EUR AIR LIQUIDE	619	103,701.44	0.04
CHF ALCON INC	528	37,395.34	0.01
EUR ALLIANZ SE REG RESTRICTED	421	97,333.75	0.03
USD ALPHABET A	8,150	845,399.50	0.30
USD ALPHABET C	7,540	784,160.00	0.27
USD AMERICAN EXPRESS	4,830	796,708.50	0.28
USD AMERICAN TOWER	1,420	290,162.80	0.10
USD AMGEN	1,260	304,605.00	0.11
EUR ASML HOLDING	260	176,604.62	0.06
USD AUTOMATIC DATA PROCESSING	690	153,614.70	0.05
EUR AXA	2,110	64,565.71	0.02
CHF BACHEM HOLDING LTD	31	3,101.61	0.00
CHF BARRY CALLEBAUT (REG. SHARES)	5	10,612.73	0.00
CHF BKW	25	3,935.30	0.00
EUR BMW	295	32,351.55	0.01
EUR BNP PARIBAS A	1,170	70,180.00	0.02
USD BRISTOL MYERS SQUIBB	5,030	348,629.30	0.12
USD CATERPILLAR	4,020	919,936.80	0.32
CHF CIE FINANCIERE RICHEMONT (REG. SHARES)	665	106,207.74	0.04
USD CISCO SYSTEMS	6,300	329,332.50	0.12
USD COCA-COLA	8,690	539,040.70	0.19
EUR CRH PLC	1,070	54,027.26	0.02
EUR DANONE	741	46,137.96	0.02
USD ECOLAB	1,060	175,461.80	0.06
USD ELEVANCE HEALTH	565	259,792.65	0.09
USD ELI LILLY & CO	1,900	652,498.00	0.23
EUR ENEL	5,640	34,479.88	0.01
EUR ESSILORLUXOTTICA	329	59,335.38	0.02
CHF GEBERIT	75	41,805.06	0.01
CHF GIVALDAN REG	20	65,088.48	0.02
USD HOME DEPOT	2,110	622,703.20	0.22
EUR IBERDROLA	4,287	53,492.67	0.02
USD IBM	1,370	179,593.30	0.06
EUR INDITEX	973	32,664.88	0.01
EUR ING GROUP	3,910	46,430.85	0.02
USD INTEL	6,250	204,187.50	0.07
USD INTUIT	408	181,898.64	0.06
USD JOHNSON & JOHNSON	5,630	872,650.00	0.31
EUR KERING	73	47,586.51	0.02
CHF LINDT & SPRUENGLI	2	23,644.65	0.01
CHF LOGITECH INTERNATIONAL REG	293	17,031.05	0.01
CHF LONZA REG	96	57,524.82	0.02
EUR L'OREAL	280	125,104.72	0.04
USD LOWE'S COMPANIES	1,280	255,961.60	0.09
EUR LVMH	248	227,514.80	0.08
USD MASTERCARD	1,310	476,067.10	0.17
USD MERCK & CO	5,960	634,084.40	0.22
USD MICROSOFT	11,800	3,401,940.00	1.19
USD MORGAN STANLEY	9,760	856,928.00	0.30
EUR NESTLE OYJ	1,440	71,074.69	0.02
CHF NESTLE REG	3,288	401,171.50	0.14
USD NEWMONT MINING	3,000	147,060.00	0.05
USD NIKE B	2,130	261,223.20	0.09
CHF NOVARTIS REG	2,512	230,322.06	0.08
USD NUCOR	900	139,023.00	0.05
USD NVIDIA	4,130	1,147,190.10	0.40
EUR ORANGE	3,880	46,167.35	0.02
CHF PARTNERS GROUP	29	27,199.23	0.01
USD PEPSICO	2,680	488,564.00	0.17
USD PROCTER & GAMBLE	4,210	625,984.90	0.22
USD PROLOGIS	2,810	350,603.70	0.12
EUR REPSOL	3,940	60,720.50	0.02
CHF ROCHE HOLDING	27	8,127.85	0.00
CHF ROCHE HOLDING CERT	872	249,088.12	0.09
USD S&P GLOBAL	2,580	889,506.60	0.31
USD SALESFORCE.COM	1,520	303,665.60	0.11
EUR SAP SE	663	83,599.92	0.03
USD SCHLUMBERGER	6,940	340,754.00	0.12
EUR SCHNEIDER ELECTRIC	737	123,053.67	0.04
USD SEMPRA ENERGY	1,680	253,948.80	0.09
USD SHERWIN-WILLIAMS	847	190,380.19	0.07
CHF SIKA LTD	269	75,235.43	0.03
CHF SONOVA HOLDING REG	62	18,229.59	0.01
CHF STRAUMANN HOLDING LTD	118	17,612.31	0.01
CHF SWISS PRIME SITE	90	7,492.40	0.00
CHF SWISS REINSURANCE	480	49,306.99	0.02
CHF SWISSCOM (REG. SHARES)	31	19,790.58	0.01
USD TARGET	950	157,348.50	0.06
USD TESLA MOTORS	5,000	1,037,300.00	0.36
USD TEXAS INSTRUMENTS	1,520	282,735.20	0.10
CHF THE SWATCH GROUP	27	9,262.79	0.00
USD THERMO FISHER SCIENTIFIC	754	434,582.98	0.15
USD TJX COS	2,180	170,824.80	0.06
CHF UBS GROUP	4,895	103,362.77	0.04
EUR UNIBAIL-RODAMCO SE & WFD UNIBA	266	14,272.05	0.00
USD UNITED PARCEL SERVICE -B-	5,570	1,080,524.30	0.38

注記は当財務書類の一部である。
純資産比率における差異は四捨五入によるものである。

投資有価証券明細表 (続き)

銘柄	数量/ 額面	時価 (米ドル)	純資産 比率 (%)	銘柄	数量/ 額面	時価 (米ドル)	純資産 比率 (%)
USD VALERO ENERGY	1,760	245,696.00	0.09	USD CREDIT SUISSE INDEX FUND (IE) MSCI WORLD	1,563	240,326.88	0.08
USD VERIZON COMMUNICATIONS	6,980	271,452.20	0.09	ESG LEADERS BLUE UCITS ETF B USD CAP			
USD VISA A	2,260	509,539.60	0.18	USD CREDIT SUISSE INDEX FUND (LUX) SICAV -	178	158,867.90	0.06
USD WALT DISNEY	2,750	275,357.50	0.10	CSIF (LUX) BOND GOVERNMENT EMERGING			
EUR WOLTERS KLUWER	360	45,507.04	0.02	MARKETS LOCAL -QBX USD- USD			
CHF ZURICH INSURANCE GROUP REG	240	114,991.84	0.04	USD CREDIT SUISSE INDEX FUND (LUX) SICAV -	15,676	13,990,986.76	4.89
株式合計		27,515,679.87	9.62	CSIF (LUX) BOND GOVERNMENT EMERGING			
債券				MARKETS USD -QBX USD- USD			
USD APPLE INC 3%/17-20.06.2027	4,000,000	3,869,600.00	1.35	USD CREDIT SUISSE INDEX FUND (LUX) SICAV -	9,278	9,603,101.12	3.36
USD ASIAN DEVELOPMENT BANK 3.125%/18-26.09.2028	2,000,000	1,940,860.00	0.68	CSIF (LUX) EQUITY EMERGING MARKETS ESG BLUE - QBX- USD			
EUR ASSICURAZIONI GENERALI (SUBORDINATED) 2.124%/19-01.10.2030	250,000	219,835.01	0.08	EUR CREDIT SUISSE INDEX FUND (LUX) SICAV -	1,531	2,165,189.14	0.76
EUR AUSTRIA 0.75%/16-201026	250,000	254,753.51	0.09	CSIF (LUX) EQUITY EMU ESG BLUE -QBX EUR ACC- EUR			
USD AVANGRID INC 3.8%/19-01.06.2029	3,500,000	3,288,460.00	1.15	JPY CREDIT SUISSE INDEX FUND (LUX) SICAV -	2,161	2,297,863.28	0.80
USD BANK OF AMERICA CORP FIX-TO-FRN FRN/19-22.10.2025	2,500,000	2,381,525.00	0.83	CSIF (LUX) EQUITY JAPAN ESG BLUE -QBX- JPY			
EUR BELGIUM KINGDOM 1.25%/18-220433	500,000	467,124.61	0.16	GBP CREDIT SUISSE INDEX FUND (LUX) SICAV -	1,368	2,096,702.35	0.73
CAD BRITISH COLUMBIA PROV OF 2.55%/17-18.06.2027	550,000	392,535.90	0.14	CSIF (LUX) EQUITY UK ESG BLUE -QBX GBP ACC- GBP			
USD COCA-COLA FEMSA SAB CV 1.85%/20-01.09.2032	3,000,000	2,343,990.00	0.82	USD CREDIT SUISSE INDEX FUND (LUX) SICAV -	1,171	1,415,106.66	0.49
USD EUROPEAN BK RECON & DEV 1.5%/20-13.02.2025	1,000,000	952,500.00	0.33	CSIF (LUX) EQUITY PACIFIC EX JAPAN ESG BLUE -QBX USD ACC- USD			
USD EUROPEAN INVESTMENT BANK 1.625%/19-09.10.2029	2,000,000	1,768,200.00	0.62	CAD CREDIT SUISSE INDEX FUND (LUX) SICAV -	2,631	2,225,502.60	0.78
USD EUROPEAN INVESTMENT BANK 2.875%/18-13.06.2025	2,000,000	1,951,960.00	0.68	CSIF(LUX) EQUITY CANADA ESG BLUE -QBX CAD ACC- CAD			
EUR FEDEX CORP 0.45%/21-040529	1,000,000	876,928.12	0.31	USD CREDIT SUISSE INVESTMENT PARTNERS (LUX) GLOBAL BALANCED CONVERTIBLE BOND FUND EB USD	2,760	4,217,252.40	1.47
EUR FINNISH GOVERNMENT 144A 0.5%/18-150928	270,000	261,185.40	0.09	USD CS INVESTMENT FUNDS 1 SICAV - CREDIT SUISSE (LUX) SQ US CORPORATE BOND FUND - EB- USD	40,039	44,648,690.07	15.61
EUR FINNISH GOVERNMENT 144A 1.5%/22-150932	500,000	483,068.26	0.17	USD CS INVESTMENT FUNDS 2 SICAV - CREDIT SUISSE (LUX) DIGITAL HEALTH EQUITY FUND - EB- USD	1,122	2,124,955.80	0.74
EUR FRANCE (GOVT OF) 0.75%/17-250528	300,000	296,890.93	0.10	USD CS INVESTMENT FUNDS 2 SICAV - CREDIT SUISSE (LUX) DIGITAL HEALTH EQUITY FUND - EB- USD	239	176,917.36	0.06
EUR FRANCE OAT 1.25%/15-250536	200,000	175,563.80	0.06	USD CS INVESTMENT FUNDS 2 SICAV - CREDIT SUISSE (LUX) EDUTAINMENT EQUITY FUND -EBP USD- USD			
EUR FRANCE OAT 1.75%/17-250639	200,000	181,343.72	0.06	USD CS INVESTMENT FUNDS 2 SICAV - CREDIT SUISSE (LUX) ENVIRONMENTAL IMPACT EQUITY FUND -EBP USD ACC- USD	1,420	1,814,618.00	0.63
EUR GERMANY 1%/14-150824	250,000	265,351.83	0.09	CHF CS INVESTMENT FUNDS 2 SICAV - CREDIT SUISSE (LUX) SMALL CAP SWITZERLAND EQUITY FUND -EB- CHF	219	273,510.96	0.10
EUR GERMANY 1.5%/13-150523	250,000	271,311.01	0.09	USD CS INVESTMENT FUNDS 3 SICAV - CREDIT SUISSE (LUX) EMERGING MARKET CORPORATE BOND FUND -EB- USD	5,896	7,268,765.68	2.54
USD ING GROEP NV -144A- 4.625%/18-06.01.2026	4,000,000	3,936,680.00	1.38	USD CS INVESTMENT FUNDS 3 SICAV - CREDIT SUISSE (LUX) EMERGING MARKET CORPORATE INVESTMENT GRADE BOND FUND -EB- USD	8,927	8,559,386.14	2.99
EUR INNOGY FINANCE BV 1.25%/17-19.10.2027	500,000	498,897.84	0.17	USD CS INVESTMENT FUNDS 4 SICAV - CREDIT SUISSE (LUX) ALTERNATIVE OPPORTUNITIES FUND -EA- USD	5,787	599,475.33	0.21
EUR INTESA SANPAOLO SPA 0.75%/21-160328	750,000	694,404.52	0.24	USD CSIF 6 CREDIT SUISSE (LUX) CHINA RMB EQUITY FUND EB USD CAP	64,840	6,849,697.60	2.40
USD INTL FINANCE CORP 2.125%/16-07.04.2026	2,500,000	2,375,800.00	0.83	USD CSIF IE FTSE EPRA NAREIT DEVEL -B USD- EUR	12,534	1,838,487.12	0.64
EUR IRELAND 1%/16-150526	100,000	103,548.46	0.04	投資信託受益証券 (オープンエンド型) 合計	173,115,483.30	60.53	
EUR IRISH TSY 1.35% 2031 1.35%/18-180331	1,000,000	986,887.72	0.35	投資信託合計	173,115,483.30	60.53	
USD KFW 1.75%/19-14.09.2029	2,000,000	1,783,700.00	0.62	ポートフォリオ合計	283,406,630.11	99.10	
USD KOMMUNALBANKEN AS S. -4901- 2.125%/15-11.02.2025	4,000,000	3,847,640.00	1.35	銀行預金およびブローカー預金	2,557,160.00	0.89	
USD NATIONAL AUSTRALIA BK/NY 3.625%/18-20.06.2023	3,500,000	3,488,765.00	1.22	その他の純資産	30,591.19	0.01	
EUR PROLOGIS INTL FUND II 0.875%/19-09.07.2029	200,000	170,713.89	0.06	純資産総額	285,994,381.30	100.00	
CAD PROVINCE OF BRITISH COLUMBIA S. BCCD-32 3.3%/13-18.12.2023	500,000	366,523.09	0.13				
EUR REPUBLIC OF POLAND 1.125%/18-07.08.2026	200,000	199,895.94	0.07				
EUR SPAIN 2.75%/14-311024	250,000	271,025.82	0.09				
USD TOYOTA MOTOR CREDIT CORP S. -B- 2.15%/20-13.02.2030	2,000,000	1,757,320.00	0.61				
AUD TREASURY CORP OF VICTORIA 5.5%/11-17.11.2026	500,000	358,802.42	0.13				
AUD TREASURY CORP VICTORIA 2.5%/19-22.10.2029	218,000	136,403.32	0.05				
USD UNITED STATES S B-2025 2%/15-150225	3,000,000	2,883,984.39	1.01				
USD US 4.5%/06-15.02.2036	5,000,000	5,554,687.50	1.94				
USD US S. F 2024 2.25%/14-15.11.2024	2,500,000	2,421,191.40	0.85				
USD US TREASURY 1.625%/16-150526	3,000,000	2,808,515.64	0.98				
USD US TREASURY N/B 1.5%/20-150230	2,000,000	1,753,437.50	0.61				
USD US TREASURY N/B 1.625%/19-30.11.2026	2,000,000	1,856,093.76	0.65				
USD US TREASURY N/B 1.875%/19-31.07.2026	3,500,000	3,292,460.96	1.15				
USD US TREASURY N/B 2.125%/17-290224	4,500,000	4,396,640.63	1.54				
USD US TREASURY N/B 2.25%/17-151127	3,000,000	2,822,578.14	0.99				
USD US TREASURY N/B 2.875%/18-150828	2,000,000	1,926,406.26	0.67				
USD US TREASURY N/B S C-2029 2.375%/150529	3,000,000	2,799,140.64	0.98				
USD US TREASURY N/B S E-30 0.625%/20-150830	4,000,000	3,260,000.00	1.14				
USD VERIZON COMMUNICATIONS 3.875%/19-08.02.2029	3,500,000	3,380,335.00	1.18				
債券合計		82,775,466.94	28.94				
証券取引所または他の組織された市場に上場されている証券合計		110,291,146.81	38.56				
投資信託							
投資信託受益証券 (オープンエンド型)							
USD CREDIT SUISSE (LUX) COMMODITY ALLOCATION FUND -EB- USD	8,544	7,096,304.64	2.48				
EUR CREDIT SUISSE (LUX) EUROPEAN DIVIDEND PLUS EQUITY FUND EB EUR	132	356,991.62	0.12				
EUR CREDIT SUISSE (LUX) EUROZONE QUALITY GROWTH EQUITY FUND -EB- EUR	16,087	3,684,478.40	1.29				
USD CREDIT SUISSE (LUX) GLOBAL HIGH YIELD BOND FUND -MB- USD	6,455	8,376,850.30	2.93				
USD CREDIT SUISSE (LUX) ROBOTICS EQUITY FUND EB USD	831	1,886,155.32	0.66				
USD CREDIT SUISSE (LUX) SECURITY EQUITY FUND B USD	1,116	2,354,503.32	0.82				
EUR CREDIT SUISSE (LUX) SQ EURO CORPORATE BOND FUND -EB- EUR	69,130	9,951,583.23	3.48				
USD CREDIT SUISSE INDEX FUND (IE) MSCI USA ESG LEADERS BLUE UCITS ETF B USD CAP	146,061	22,636,533.78	7.92				

注記は当財務書類の一部である。
純資産比率における差異は四捨五入によるものである。

《お知らせ》

2023年6月12日付で、クレディ・スイス・グループ・エイジーはUBSグループ・エイジーに統合され、統合後の事業体は現在、一つの連結銀行グループとして運営されています。